



IDB Austria 2023

Verletzungsursachen in Österreich

Standarderhebung des KFV

IDB Austria 2023

Verletzungsursachen in Österreich

Standarderhebungen des KFV

Autoren

DI Martin Donabauer

DI Alexander Pommer

Gender-Hinweis

Zugunsten besserer Lesbarkeit findet entweder die männliche oder weibliche Form von personenbezogenen Hauptwörtern Verwendung. Dies impliziert keinesfalls eine Benachteiligung des jeweils anderen Geschlechts. Gemeint und angesprochen sind alle Geschlechter.

Rundungsdifferenz

In Tabellen und Abbildungen angegebene Werte sind gerundet. Die Addition der Beträge kann daher Rundungsdifferenzen ergeben.

Inhaltsverzeichnis

1. Einleitung	4
2. Stichprobe und Hochrechnung	5
2.1. Stichprobe	5
2.2. Hochrechnung	6
2.3. Bundeslandschlüssel	7
3. Ergebnisse	8
3.1. Überblick nach Lebensbereichen	8
3.2. Verkehr	12
3.3. Sport	14
3.4. Haushalt	17
3.5. Unfall- und Verletzungsverursachende Produkte	19
4. Fragebogen	28

1. Einleitung

Die EU hat 1986 eine Statistik über Heim- und Freizeitunfälle eingerichtet (European Home and Leisure Accident Surveillance System - EHLASS), die seit seinem Beitritt zur EU (1995) auch für Österreich faktisch verpflichtend ist. EHLASS Austria startete 1996, wurde 2007 auf alle Verletzungsursachen ausgeweitet (IDB, Injury Database Austria) und seit dem Start vom KfV (mit Förderung des Sozialministeriums, Sektion Verbraucherschutz) ohne Unterbrechung durchgeführt. Die IDB Austria basiert auf Interviews mit verletzten Personen in ausgewählten Krankenhäusern, in denen detaillierte Fakten über die betroffene Person, beteiligte Produkte, Unfallursachen und Unfallschwere erhoben werden. Zusammen mit der Unfallbeschreibung ergibt dies eine einzigartige Datengrundlage für die Unfallprävention. Geschulte Interviewer garantieren eine hohe Qualität der Daten.

Hochrechnung:

Spitalsbehandelte Verletzungen von Wohninländern in Folge von Unfällen (unbeabsichtigt). Aus der Hochrechnung ausgenommen sind Ausländer (z.B. Touristen), Folgen von Gewalt und Selbstverletzungen sowie ambulante Einmal-Behandlungen.

Rundung:

Da es sich bei den Werten stets um Ergebnisse einer Hochrechnung handelt und exakte Zahlen nicht verfügbar sind, werden diese auf Hundert gerundet ausgegeben. Daher kann die Summe der gerundeten Zahlen von der ausgewiesenen Summe abweichen!

Zitierweise und Sprachregelung:

Kurzform: IDB Austria 2023; KfV

Kurzform mit Zusatz: IDB Austria 2023; KfV. Verletzte mit Wohnsitz in Österreich und Behandlung im Krankenhaus. Hochrechnung.

Langform: IDB Austria 2023; KfV. Verletzte mit Wohnsitz in Österreich und stationärer oder ambulanter Behandlung im Krankenhaus. Hochrechnung.

Aufgrund der ab 1. Jänner 2015 angepassten Hochrechnung an einen EU-weiten Standard und Umstellung auf digitale Dateneingabe ist ein direkter Vergleich mit Ergebnissen, die vor 2015 veröffentlicht wurden, nicht zulässig!

Bundeslandzahlen:

IDB Zahlenangaben sind „Bundeszahlen“ - Bundeslandzahlen können nur aus anderen Quellen auf die IDB-Österreichzahlen umgelegt werden (s. Kapitel Bundeslandschlüssel).

2. Stichprobe und Hochrechnung

2.1. Stichprobe

Im Berichtsjahr 2023 wurden im Rahmen der IDB Austria (nachfolgend mit IDB abgekürzt) rund 17.700 Interviews durchgeführt, die stellvertretend für ca. 783.000 Personen stehen, die jährlich in österreichischen Krankenhäusern nach einem Unfall ambulant oder stationär behandelt werden.

Tabelle 1: IDB-Interviews nach Erhebungsort und Jahr

Spital	2021	2022	2023
AKH Wien	215	249	1.380
Kepler Univ. Klinikum Linz - Med Campus III (AKH)	1.125	3.975	4.203
Kepler Univ. Klinikum Linz - Med Campus IV (LFKK)	114	201	225
Klinikum Klagenfurt am Wörthersee	897	921	1.008
LK Horn	824	341	210
LK Scheibbs	312	957	998
LKH Bregenz	2.501	2.296	2.189
LKH Feldkirch	948	1.184	685
LKH Innsbruck - Univ. Kliniken	1.028	1.024	1.025
LKH-Univ. Klinikum Graz, Klinik für Kinder- und Jugendchirurgie	1.242	1.366	1.395
Med.-Univ. Graz, Universitätsklinik für Orthopädie und Traumatologie	901	260	732
UK Krems	160	139	75
UKH Lorenz Böhler	1.019	1.377	1.343
UKH Meidling	1.191	1.146	1.185
Uniklinikum Salzburg - LKH	926	850	1.094
Gesamt	13.403	16.286	17.747

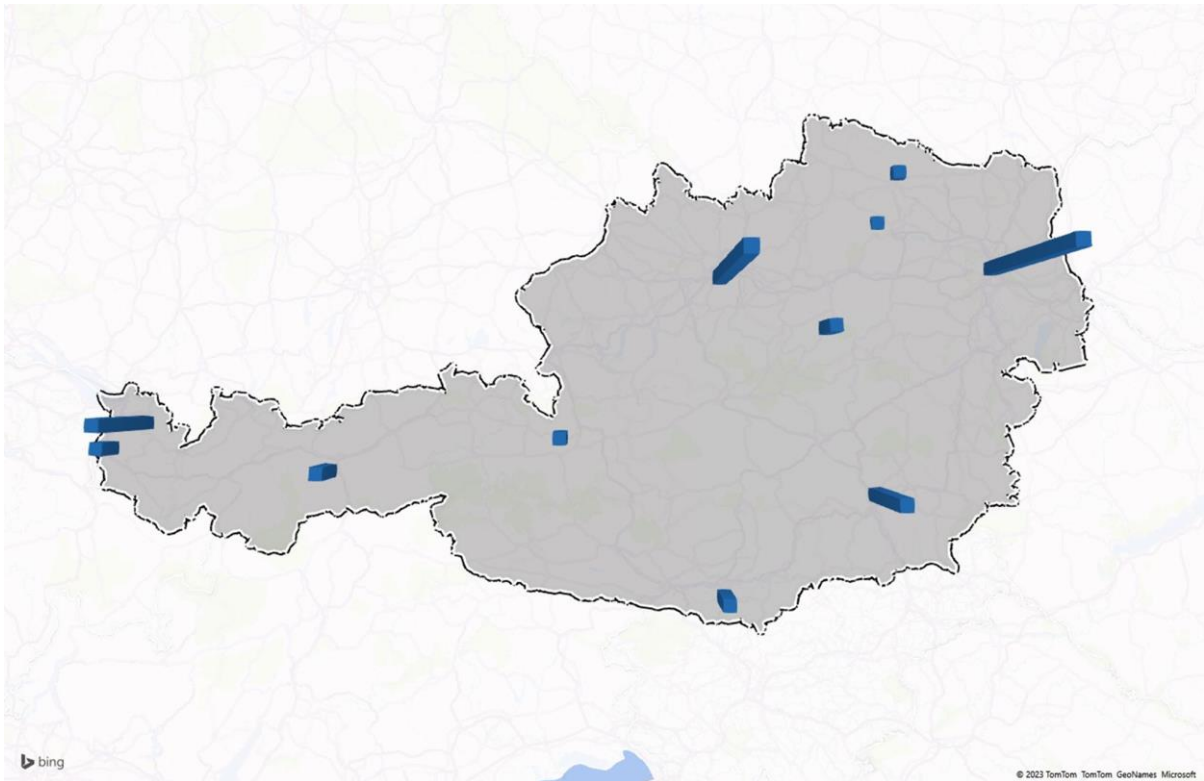


Abbildung 1: Interviews IDB 2023 nach Erhebungsort

2.2. Hochrechnung

Mit dem Berichtsjahr 2015 wurde eine neue Hochrechnungsmethode eingeführt, um aus relativen Anteilen absolute Zahlen für die spitalsbehandelten Verletzungen in Österreich zu schätzen. Diese kommt auch rückwirkend zur Anwendung, um vergleichbare Ergebnisse bis 2007 zu erhalten. Ziel dieser Hochrechnung ist es, absolute Größenordnungen zu gewinnen. Ergebnisse aus dieser neuen Hochrechnung weichen naturgemäß von bisher publizierten Ergebnissen ab!

Datenbasis: Interviews der IDB mit Wohninländern. Zusatzerhebungen und Interviews mit Wohnausländern werden nicht in die Hochrechnung einbezogen!

Hochrechnung:

1. Gewichtung der Interviews nach Monaten: Durch Gewichtung wird eine annähernde Gleichverteilung über das Jahr in Monatspaketen des Aufnahmedatums erreicht. Ziel ist es, unbeabsichtigte Unregelmäßigkeiten in der Erhebung (z.B. längere Urlaube oder Erkrankungen der Interviewer; Zutrittsbeschränkungen zu Ambulanzen aufgrund der COVID-19-Pandemie) auszugleichen. In den Jahren 2011 und 2020 (Januar-März 2011; März-Juni 2020) waren die Unregelmäßigkeiten durch temporäre Einstellung der Erhebung so groß, dass ausgewählte Daten aus dem Vorjahr bzw. Folgejahr eingeschoben werden mussten (Imputation).
2. Gewichtung der Interviews nach Behandlungsart (stationär/ambulant) und Altersgruppen: Durch Gewichtung wird eine Gleichverteilung in allen Berichtsjahren nach Altersgruppen und Behandlungsart erreicht. Diese entspricht dem Durchschnitt aus den letzten fünf Jahren. Zusätzlich konnten diese Werte durch eine repräsentative Umfrage (KFV Exposure 2020; 2.500 Personen) bestätigt werden.
3. Hochrechnungsfaktoren nach Altersgruppen: Die stationären gewichteten Interviews der Wohninländer werden nach Altersgruppen in 5 Jahren der Spitalentlassungsstatistik

(stationäre Behandlung, nur Inländer, keine Folgebehandlungen, keine Ein-Tages-Patienten ohne Übernachtung, zuletzt verfügbares Berichtsjahr) als Verhältnis gegenübergestellt.

Jedes Interview wird mit einem Hochrechnungsfaktor gewertet, der sich aus der Multiplikation dieser Gewichte/Faktoren ergibt. Ausgabe dieser Hochrechnung erfolgt jeweils gerundet, wobei es zu geringen Abweichungen zwischen Summen und gerundeten Summen kommen kann!

2.3. Bundeslandschlüssel

IDB-Zahlenangaben beziehen sich grundsätzlich auf ganz Österreich. Bundesland-Anteile von IDB-Österreichzahlen können bei Bedarf und zur groben Orientierung anhand der folgenden Aufteilung auf einzelne Bundesländer umgelegt werden.

Tabelle 2: Aufteilung der Hochrechnung nach Ereignisbundesland

Bundesland	Wintersport*	Anderer Sport**	Nicht Sport
Burgenland	0%	1%	3,7%
Kärnten	9%	8%	6,6%
Niederösterreich	8%	11%	17,8%
Oberösterreich	13%	16%	17,5%
Salzburg	24%	13%	7,1%
Steiermark	16%	16%	14,6%
Tirol	21%	15%	8,0%
Vorarlberg	9%	6%	3,2%
Wien	0%	14%	21,5%
Österreich	100%	100%	100%

Quelle: Statistik Austria, Spitalsentlassungsstatistik 2013-2015. Bundesland der Krankenanstalt.

* Sportunfälle Dezember bis Februar, ohne Wien und Burgenland

** Alle anderen Sportunfälle... : Sportunfälle März bis November

3. Ergebnisse

3.1. Überblick nach Lebensbereichen

In der IDB werden grundsätzlich alle Unfälle erfasst, die in einer Unfallambulanz behandelt werden. Die Unfälle werden nach verschiedenen Gesichtspunkten systematisch „beschlagwortet“, etwa nach der Tätigkeit (Einkaufen, Kochen, Sport treiben, unterwegs sein etc.), dem Unfallort (Küche, Garten, Geschäft etc.) oder der Unfallart (Sturz, Kollision, Stich etc.). Für Zwecke der Übersicht wird das Unfallgeschehen in Lebensbereiche eingeteilt, die wie folgt definiert sind:

1. **Verkehr:** Unfall auf öffentlicher Verkehrsfläche **mit Fahrzeugbeteiligung**.
2. **Arbeit/Schule:** Unfall während der Arbeit, des Arbeitsweges oder des Schulbesuches.
3. **Haushalt:** Unfall in der Wohnung oder der unmittelbaren Wohnumgebung, Wohnheim oder Wohnanstalt.
4. **Freizeit:** Alle Unfälle, die nicht in die obigen Kategorien fallen.

Oft kann ein Unfall nicht eindeutig bzw. auch mehreren Lebensbereichen zugeordnet werden, etwa Radfahren (zu Verkehr und Freizeit). **Um diese Überschneidungen zu vermeiden, werden für eine Gesamtdarstellung die Lebensbereiche hierarchisch zugeordnet**, sodass jeder Unfall nur einmal gezählt wird und die Summe 100% der Unfälle ergibt.

Sportunfälle können in allen Bereichen (z.B. Radfahren im Verkehr; Schulsport) auftreten und werden gesondert ausgewiesen.

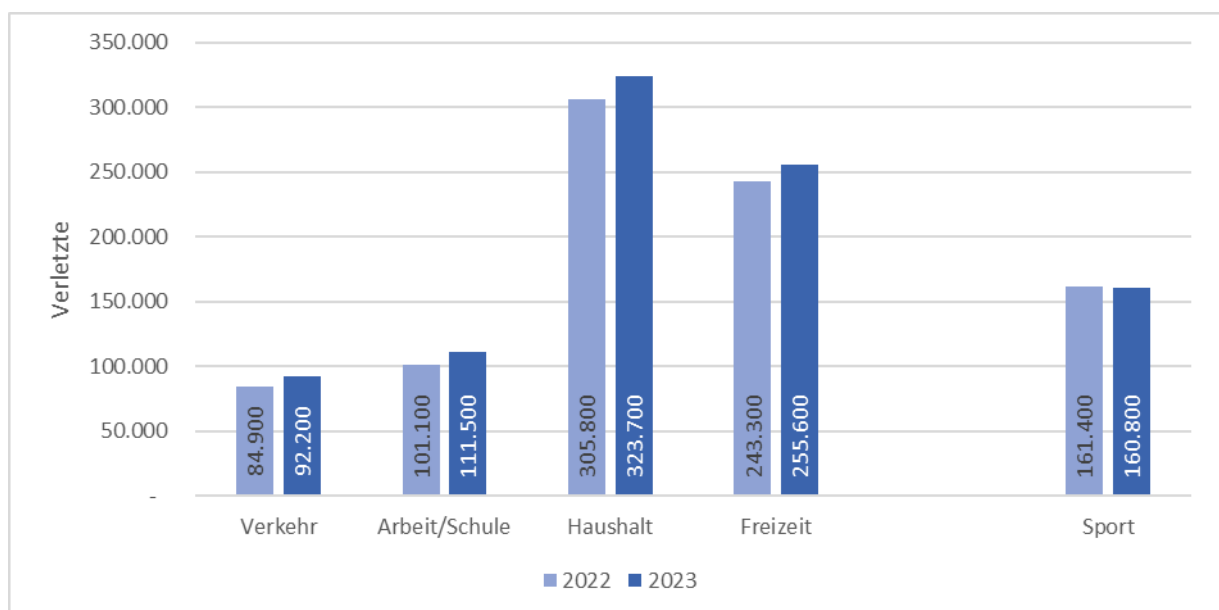


Abbildung 2: Verletzte nach Lebensbereich (Quelle: IDB Austria 2023; KfV)

Tabelle 3: Verletzte nach Lebensbereich (Quelle: IDB Austria 2023; KFV)

Lebensbereich	Verletzte		Stationäre Fälle	
	absolut	Anteil (%)	absolut	Zeilenprozent
Verkehr	92.200	11,8%	30.800	33,4%
Arbeit/Schule	111.500	14,2%	17.300	15,5%
Haushalt	323.700	41,3%	75.500	23,3%
Freizeit	255.600	32,6%	61.000	23,9%
Gesamt	783.000	100,0%	184.600	23,6%
davon Sport	160.800	20,5%	36.800	22,9%

Im Bereich Verkehr sind mit 92.200 Verletzten die wenigsten Unfälle zu verzeichnen. Dennoch sind dies viel mehr als in der offiziellen Verkehrsunfallstatistik (Statistik Austria: ca. 40.000-45.000 Verletzte pro Jahr) trotz engerer Definition in der IDB (IDB: nur spitalsbehandelte Fälle). Grund ist eine starke Untererfassung von Fahrradunfällen, insbesondere Alleinunfällen durch die Polizei. Verkehrsunfälle weisen mit 33% einen deutlich höheren Anteil an stationär behandelten Fällen aus.

In die Bereiche Haushalt und Freizeit fallen 3 von 4 Unfällen!

Sportunfälle treten in allen Bereichen auf (z.B. Fahrradunfälle im Bereich Verkehr; Schulsportunfälle in Arbeit/Schule) und müssen daher gesondert betrachtet werden. Jeder fünfte Unfall ist ein Sportunfall.

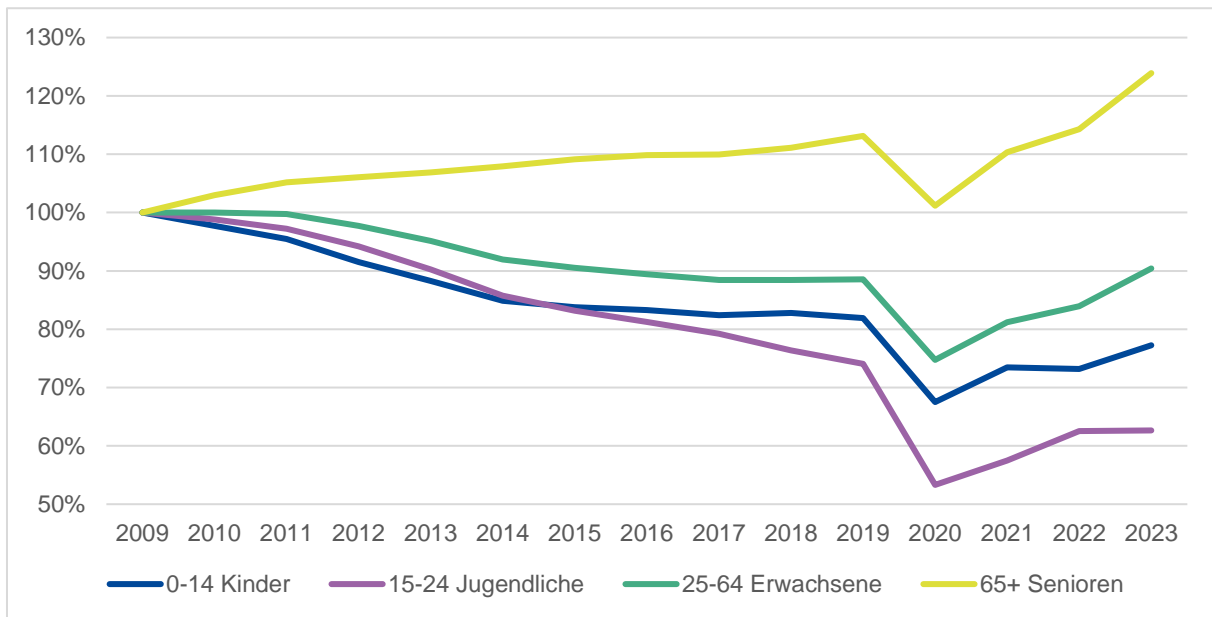


Abbildung 3: Entwicklung der Verletzten nach Altersgruppen (Quelle: IDB Austria 2023; KfV)

Tabelle 4: Entwicklung der Verletzten nach Altersgruppen (Quelle: IDB Austria 2023; KfV)

Berichtsjahr	0-14 J.	15-24 J.	25-64 J.	65+ J.	Gesamt
2009	149.900	169.200	348.400	198.700	866.200
2010	146.500	167.200	348.400	204.600	866.700
2011	143.100	164.500	347.600	209.000	864.200
2012	137.200	159.400	340.400	210.700	847.700
2013	132.300	152.700	331.500	212.400	828.900
2014	127.200	145.100	320.400	214.400	806.900
2015	125.600	140.700	315.300	216.800	798.400
2016	124.800	137.500	311.500	218.300	792.100
2017	123.500	134.000	308.200	218.500	784.300
2018	124.100	129.200	308.200	220.800	782.200
2019	122.800	125.300	308.500	224.800	781.400
2020	101.200	90.200	260.400	201.000	652.800
2021	110.100	97.300	282.800	219.200	709.400
2022	109.700	105.800	292.500	227.100	735.100
2023	115.800	106.000	315.000	246.200	783.000

Die in Tabelle 4 angeführten Zahlen weichen von zuvor veröffentlichten Zahlen ab! Erklärung siehe Seite 6.

Die Entwicklung der Unfälle ist trotz steigender Bevölkerung in den letzten 10 Jahren im stationären Bereich rückläufig. Insgesamt bewegen sich die Zahlen der IDB 2023 wieder auf den Vor-COVID-Niveau. Gegen den Trend entwickeln sich die Unfälle der Senioren aufgrund wachsender Bevölkerungszahlen. Senioren weisen zudem – neben Jugendlichen – ein besonders hohes Unfallrisiko auf. Der „Absturz“ 2020 spiegelt die zahlreichen Einschränkungen durch die Corona-Krise wider, die einerseits Erwachsene stärker betroffen hat als Senioren oder Kinder, andererseits Freizeit- mehr als Haushaltsunfälle.

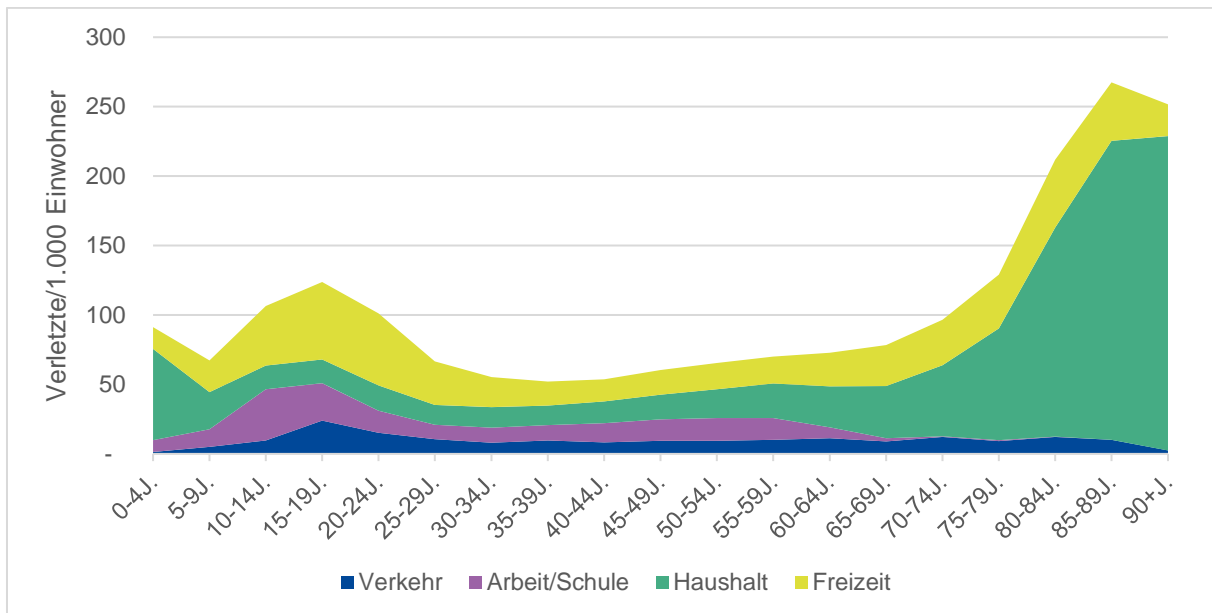


Abbildung 4: Verletzte pro 1.000 Einwohner nach Alter und Lebensbereich
(Quelle: IDB Austria 2023; KfV)

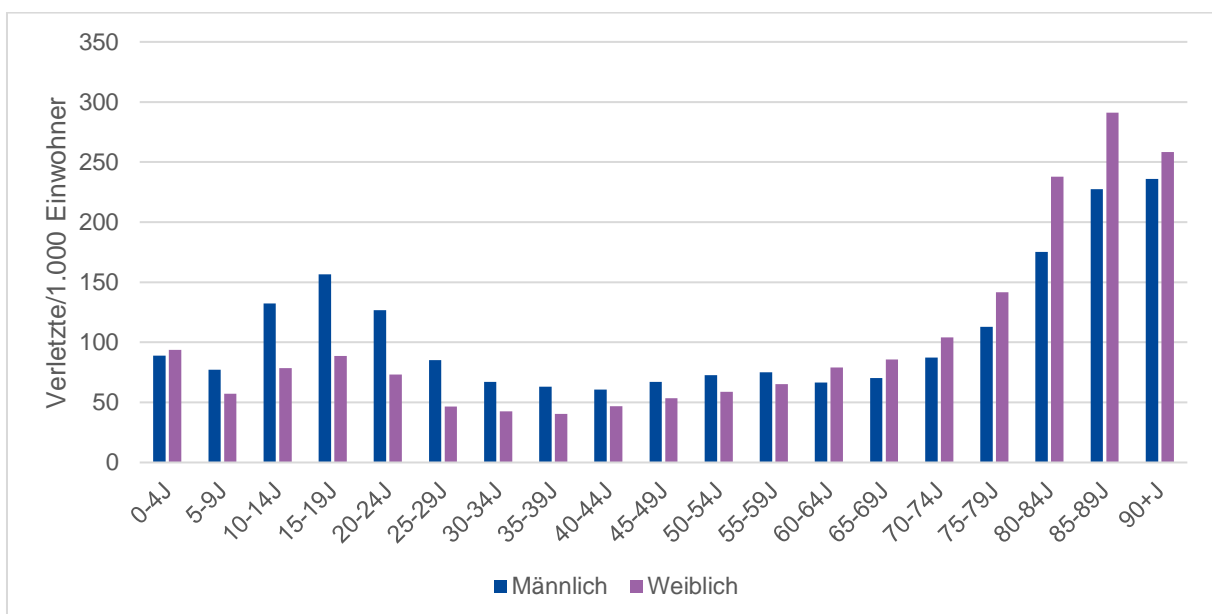


Abbildung 5: Verletzte pro 1.000 Einwohner nach Alter und Geschlecht
(Quelle: IDB Austria 2023; KfV)

3.2. Verkehr

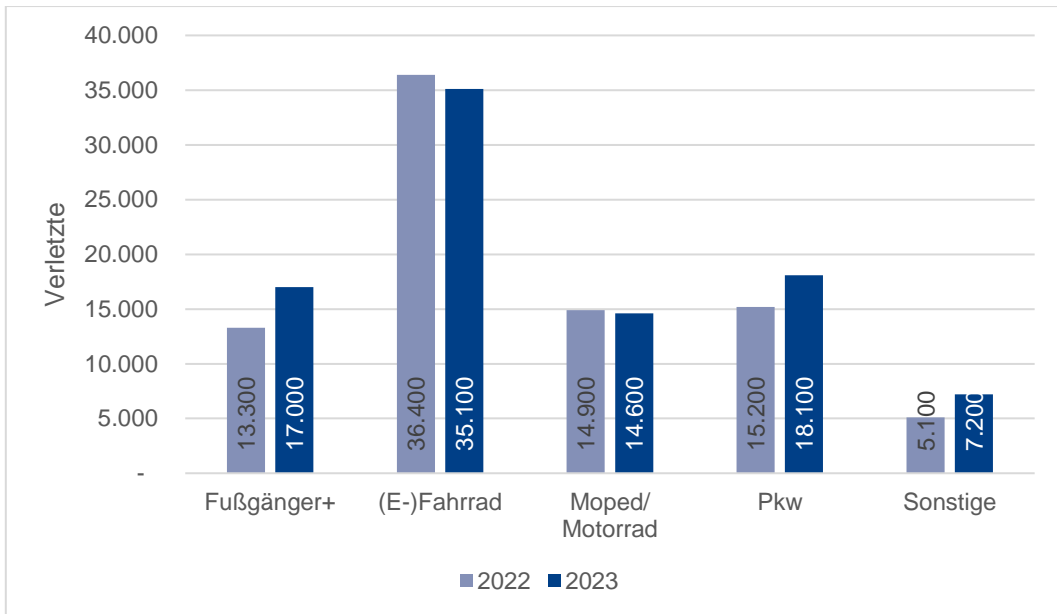


Abbildung 6: Verletzte im Verkehr nach Verkehrsart (Quelle: IDB Austria 2023; KfV)

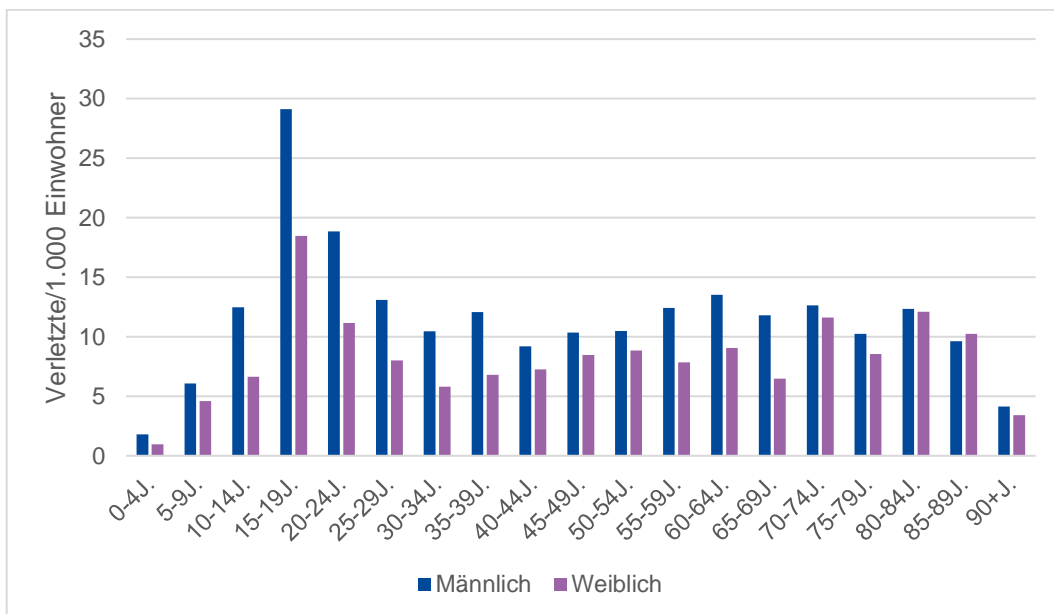


Abbildung 7: Verletzte im Verkehr pro 1.000 Einwohner nach Alter und Geschlecht (Quelle: IDB Austria 2023; KfV)

Tabelle 5: Verletzte im Verkehr nach Verkehrsart und Demographie, Verletzungen und Behandlungsarten (Quelle: IDB Austria 2023; KFV)

	Fußgänger*	(E-)Fahrrad	Moped/ Motorrad	Pkw	Sonstige	Gesamt (2023)	Vorjahr (2022)
Geschlecht							
Männlich	10.000	21.000	11.100	8.900	3.100	54.100	51.100
Weiblich	7.000	14.200	3.500	9.200	4.100	38.000	33.700
Alter							
0-14 Kinder	3.200	2.600	200	800	400	7.100	7.200
15-24 Jugendliche	4.400	3.200	6.500	3.400	800	18.300	16.900
25-64 Erwachsene	7.400	20.800	6.500	10.800	3.200	48.700	44.400
65+ Senioren	2.100	8.500	1.400	3.200	2.800	18.000	16.300
Körperteil							
Kopf	1.500	2.800	600	3.000	800	8.600	8.000
Rumpf	1.200	3.000	1.100	2.700	700	8.800	8.000
Schlüsselbein/Schulter	1.500	5.700	1.600	1.300	500	10.600	9.400
Oberarm	500	1.800	300	200	300	3.100	2.600
Ellbogen	1.300	3.000	500	100	300	5.300	4.100
Unterarm	1.900	2.600	900	400	300	6.200	6.200
Hand+	3.900	6.900	2.200	2.500	1.400	17.100	15.800
Oberschenkel+	600	1.800	900	200	300	3.800	2.500
Knie	1.200	2.300	1.000	800	800	6.000	6.200
Unterschenkel	700	1.300	1.200	200	200	3.500	4.700
Fuß+	1.600	1.900	2.300	800	1.400	8.100	6.800
Sonstige	1.100	2.000	2.200	5.700	200	11.200	10.600
Behandlungsart							
Ambulant	11.500	23.300	8.400	12.600	5.500	61.400	56.100
Stationär	5.500	11.800	6.200	5.600	1.700	30.800	28.700
Gesamt	17.000	35.100	14.600	18.100	7.200	92.200	84.900

*Inkl. Fußgängertransportmittel wie Skateboards, E-Scooter, Scooter u.ä.

3.3. Sport

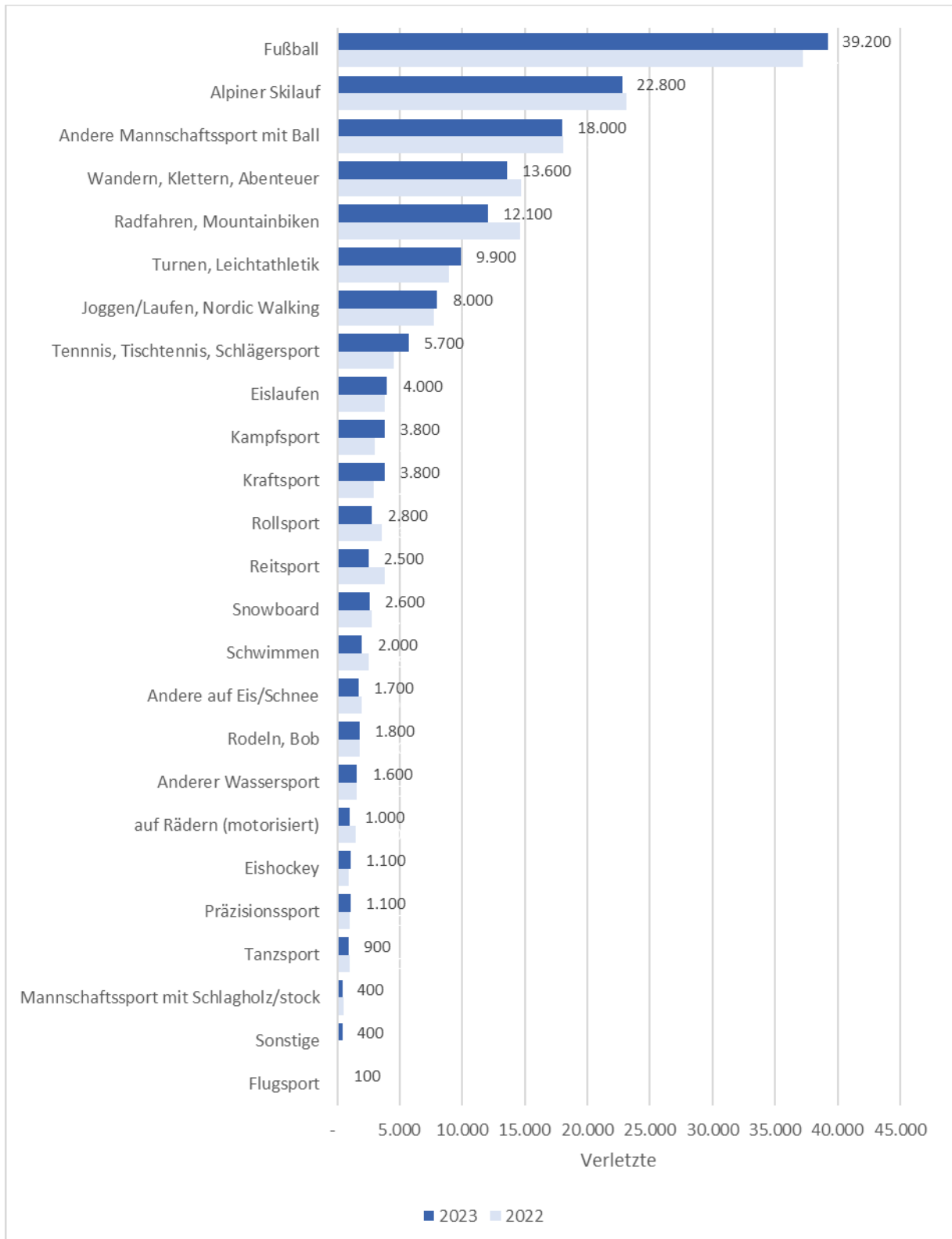


Abbildung 8: Verletzte beim Sport nach Sportart (Quelle: IDB Austria 2023; KFV)

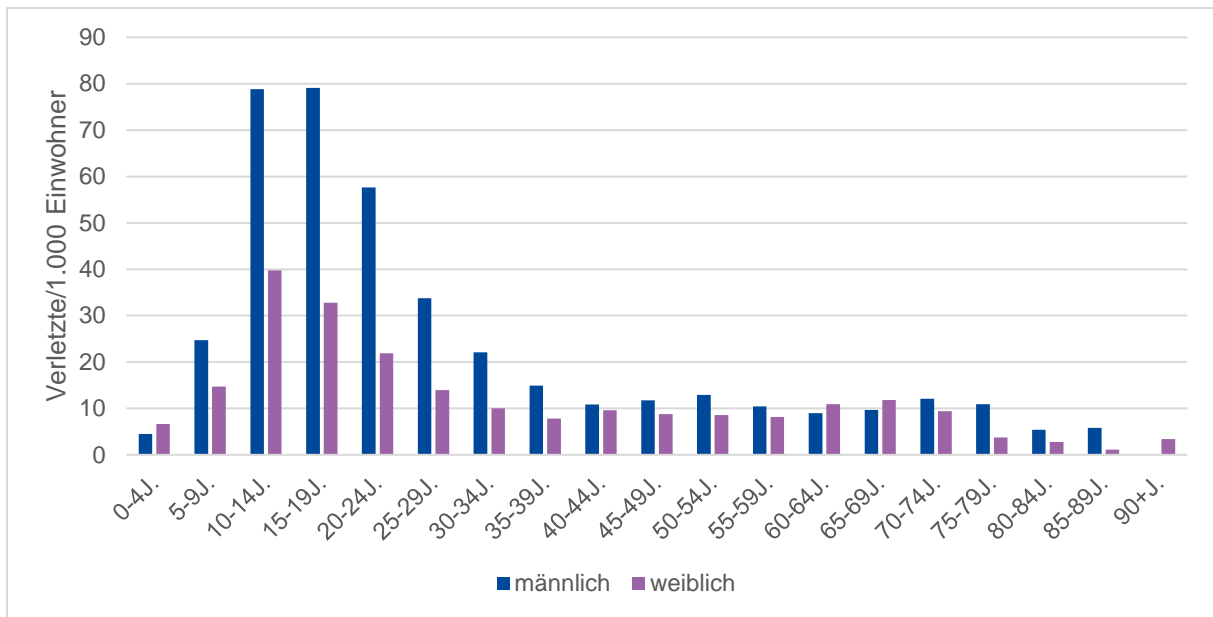


Abbildung 9: Verletzte pro 1.000 Einwohner beim Sport nach Alter und Geschlecht
(Quelle: IDB Austria 2023; KfV)

Tabelle 6: Verletzte nach Sportarten (Top 5) und ausgewählten Kategorien
(Quelle: IDB Austria 2023; KfV)

	Fußball	Alpiner Skilauf	Andere Mannschafts- sport mit Ball	Wandern, Klettern, Abenteurer	Radfahren, Mountainbiken	Gesamt (2023)	Vorjahr (2022)
Geschlecht							
Männlich	36.600	13.700	10.400	4.800	8.900	104.600	105.000
Weiblich	2.600	9.100	7.600	8.700	3.300	56.200	56.400
Altersgruppe							
0-14 Kinder	10.200	3.500	6.800	800	1.400	37.500	35.500
15-24 Jugendliche	18.800	2.800	7.600	1.200	1.100	45.600	44.500
25-64 Erwachsene	10.100	13.700	3.500	7.700	7.400	64.000	65.700
65+ Senioren	100	2.800	200	3.900	2.300	13.700	15.700
Körperteil							
Kopf	1.200	300	500	300	500	4.600	4.400
Rumpf	600	2.200	-	600	1.000	7.400	7.600
Schlüsselbein/Schulter	2.200	3.500	800	800	2.900	15.400	14.000
Oberarm	200	1.100	100	400	600	4.300	4.400
Ellbogen	600	300	200	200	900	4.600	4.900
Unterarm	2.500	1.100	800	900	800	11.300	10.400
Hand+	8.800	2.700	9.700	2.000	2.300	37.400	39.900
Oberschenkel+	800	800	300	300	500	3.800	4.300
Knie	10.000	6.000	2.400	2.300	600	27.800	28.800
Unterschenkel	2.200	3.100	400	800	400	10.300	8.800
Fuß+	10.200	1.000	2.700	4.400	900	31.300	29.500
Sonstige	100	600		400	800	2.500	4.300
Behandlungsart							
ambulant	32.400	14.200	16.500	9.400	6.900	124.000	120.600
stationär	6.800	8.600	1.500	4.200	5.200	36.800	40.800
Gesamt	39.200	22.800	18.000	13.600	12.100	160.800	161.400

3.4. Haushalt

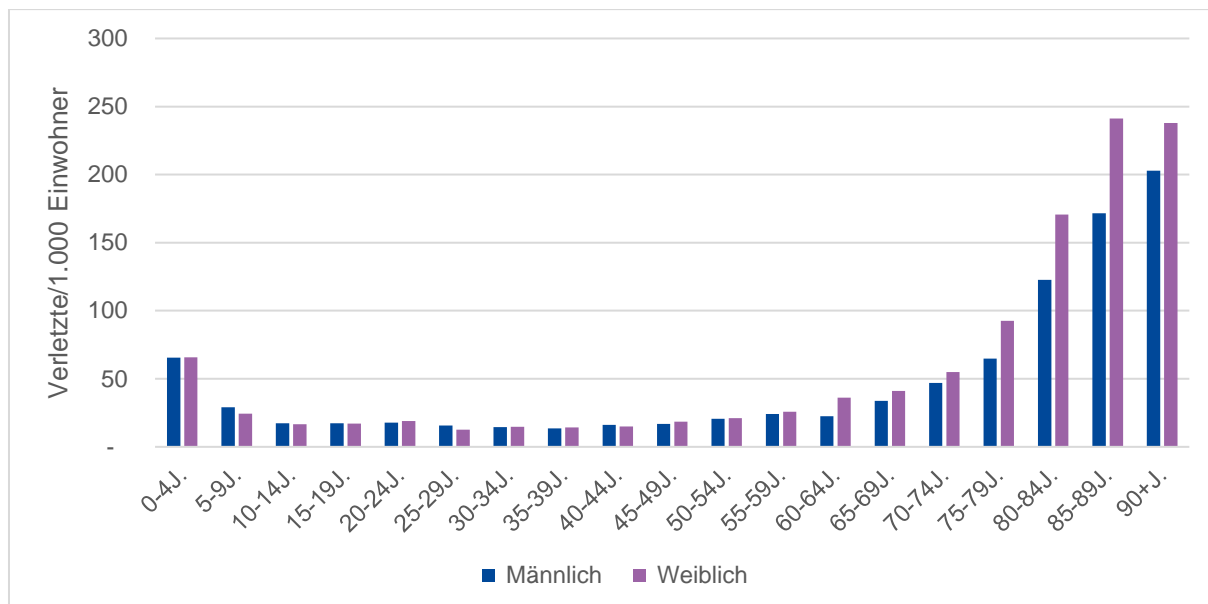


Abbildung 10: Verletzte pro 1.000 Einwohner im Haushalt nach Alter und Geschlecht (Quelle: IDB Austria 2023; KfV)

Tabelle 7: Verletzte im Haushalt nach Geschlecht/Altersgruppen und ausgewählten Ausprägungen
(Quelle: IDB Austria 2023; KfV)

	Männlich	Weiblich	0-14 J. Kinder	15-24 J. Jugendliche	25-64 J. Erwachsene	65+ J. Senioren	Gesamt (2023)	Vorjahr (2022)
Unfallort								
In der Wohnung	84.500	136.500	28.000	12.700	67.400	112.900	221.000	201.100
Umgebung der Wohnung	46.100	40.100	19.700	3.900	28.200	34.400	86.200	88.300
Wohnheim, Wohnanstalt	5.100	11.400	-	200	1.100	15.100	16.500	16.400
Unfallart								
Stürze	91.000	144.800	32.600	8.200	56.300	138.600	235.700	217.300
Kontakt/Zusammenstoß mit Objekt/Person/Tier	18.600	17.300	7.900	4.000	14.200	9.800	35.900	35.200
Kratzen, Schneiden, Stechen, Bisse	14.200	13.600	2.500	2.500	15.700	7.100	27.800	29.800
Quetschung/Einklemmung	3.500	4.000	2.000	900	3.300	1.300	7.500	6.000
Thermische Einwirkung	2.100	3.400	1.500	400	2.400	1.200	5.500	5.000
Überstrapazierung	2.700	2.400	400	200	2.100	2.400	5.200	6.000
Kontakt mit Maschine	2.100	1.000	400	300	1.300	1.100	3.100	3.900
Tätigkeit								
Freizeit, Hobby, Spiel, Spazieren	42.500	55.900	30.700	5.200	19.800	42.700	98.400	95.400
Gehen, allgemein	32.200	46.600	5.800	4.000	23.000	46.100	78.800	74.600
Bef. v. Grundbedürfnissen	18.800	33.200	4.800	2.200	10.400	34.600	52.000	46.700
Kochen Reinigungsarbeiten	10.700	31.800	900	2.700	20.900	17.900	42.500	38.500
Instandhaltung Heim Garten	12.900	9.300	100	500	9.000	12.700	22.200	22.400
Andere unbezahlte Arbeit	5.100	5.400	300	400	5.400	4.400	10.500	7.700
Heimwerken	8.200	1.300	200	600	6.400	2.300	9.500	11.000
Sport	3.800	2.900	3.600	1.100	1.300	700	6.700	6.600
Behandlungsart								
ambulant	105.400	142.800	40.800	15.800	81.700	110.000	248.200	224.200
stationär	30.300	45.200	6.900	1.100	15.100	52.400	75.500	81.600
Gesamt	135.700	188.000	47.700	16.800	96.800	162.400	323.700	305.800

3.5. Unfall- und Verletzungsverursachende Produkte

Eine der besonderen Stärken der IDB ist der hohe Detailgrad. Im Anschluß folgt eine exemplarische Liste der kodierten Produkte (über 1.000 Ausprägungen, bis zu 2 Produkte pro Interview) und deren Frequenz im aktuellen Berichtsjahr (ohne Hochrechnung).

Ein Beispiel: 179 Personen haben 2023 im Rahmen der IDB angegeben, dass ein „Trampolin“ am berichteten Unfall beteiligt war. Der Unfallhergang – ein Freitext, der hier nicht dargestellt wird – und die vielen weiteren Variablen (siehe Fragebogen im Anhang) geben genaue Auskunft über die Art der Unfälle: z.B. zwei Kinder beim gemeinsamen Springen zusammengestoßen; bei der Montage verletzt; beim Rasenmähen gegen das Trampolin gestoßen.

Tabelle 8: Beteiligte Produkte (Quelle: IDB Austria 2023; KfV)

Produkt	Interviews
Andere chemische Substanzen (keine Arzneimittel oder Drogen)	32
Andere Reinigungsmittel	6
Andere starke Säuren	2
Benzin, Diesel	1
Nicht best. chem. Substanzen (nicht Arzneimittel, Drogen)	2
Schmieröl, Motoröl	21
Andere näher bestimmte Produkte	145
Andere Explosivstoffe/entzündbare Produkte	1
Andere Produkte	1
Anderer Draht	3
Ausgangsgitter, Auslassgitter	4
Bank (verankert)	3
Batterie n.a.k.	1
Blumentopf	7
Container	4
Eisenpfahl, Betonpfahl	4
Elektrischer Strom	5
Exkremete von Mensch oder Tier	1
Fahrradständer	1
Feuerwerkskörper	7
Grabstein	3
Kanaldeckel	12
Klavier	1
Klebeband	1
Leitplanke	1
Mast, Laternenmast	8
Müll, Mist, Abfall	14
Palette	22
Seil, Schnur, Bindfaden	22
Straßenschild, Verkehrszeichen	12
Straßensperre, Schranke	3
Tierkäfig	1
Werbeplakat, Plakatwand	1
Zelt	2

Produkt	Interviews
Arzneimittel und Drogen für Personen	1
Nicht näher bestimmte Sedativa, Hypnotika, Antipsychotika	1
Babyausstattung oder Kinderprodukte	413
Andere Klettergeräte	88
Andere Spielgeräte	26
Andere Spielzeugwaffen oder Spielzeuggeschosse	1
Anderes Spielzeug	25
Baby- oder Kindersitz (Auto)	1
Babylaufgestell	1
Ball allgemein oder Ball nicht als Sportgerät	24
Baumhaus, Spielhaus	14
Fahrgeräte	16
Gitterbett, Krippe, Babybett	9
Kinderdreirad oder anderes Aufsitzfahrzeug, Kinderfahrzeug	2
Kinderhochstuhl	16
Kinderwagen, Buggy, Sportkinderwagen, Laufwagen	1
Nicht näher bestimmtes Spielzeug	1
Rutsche, Rutschbrett	57
Schaukel, Schaukelgerät	81
Seilrutsche (Flying fox)	2
Spielzeugauto, Blechspielzeug	14
Spielzeugballon, Luftballon	1
Spielzeugbaukasten, Bausatz oder Bastelsets	9
Spielzeugfliegergeräte	3
Spielzeugpistole oder Zubehör	1
Wickeltisch	6
Wippe	14
Bodenoberfläche, Bodenbeschaffenheit oder Geländestruktur	676
Abhang, Neigung	252
Graben, Furche, Grube	3
Kanalisationsschacht	3
Künstlicher Brunnen oder Grundwasserbrunnen	1
Offene Abflusskanäle und Abflussrinnen	4
Unebene Oberfläche n.a.k.	413
Feuer, Flammen oder Rauch	21
Andere brennende Flüssigkeit	3
Andere Feuer oder Flammen	1
Kontrollierte Feuer oder Flammen in Gebäuden oder Bauwerken	5
Rauch	1
Unkontrollierte Feuer/Flammen in Gebäuden oder Bauwerken	11
Gebäudestruktur, Gebäudekomponente o. zugehörige Ausstattung	5.666
Andere Fußböden oder zugehörige Ausstattung	664
Andere Gebäudeausstattung, Hausausstattung	33
Andere Gebäudestruktur/-komponente/-ausstattung	1
Andere Tür- oder Fensterausstattung	22
Anderes Mauerwerk oder zugehörige Ausstattung	18

Produkt	Interviews
Aufstellpool, externes Spa, externer Whirlpool	7
Badewanne	75
Dusche	54
Einbauswimmingpool	23
Externe Fensterläden oder Blenden	5
Fenster	26
Fußboden aus Fliesen, Ziegelsteinen, Beton	1.074
Fußboden aus Holz	1.330
Geländer, Haltegriff	41
Glastür	35
Kamin	1
Küchenzeile, Thekeneinbau	47
Lauframpe, Rolltreppe	26
Leitungen und Rohre für Gas, Dampf und Heißwasser	11
Lift, Aufzug	7
Mauerwerk aus Fliesen, Ziegelsteinen, Beton	190
Mauerwerk aus Holz	15
Nicht näher bestimmte Böden oder zugehörige Ausstattung	107
Sicherheitstür, Sicherheitstor, Schiebetür	23
Teppichbelag	156
Toilette	47
Treppen, Stufen	1.271
Tür, Türschwelle	300
Verankerte Anlage für die Schifffahrt	3
Zaun, Gatter	54
Haushaltsgeräte und -zubehör	257
Andere Heizgeräte oder Kühlvorrichtungen	23
Andere Unterhaltungselektronik/-gegenstand	1
Anderer Beleuchtungskörper, Lampe	1
Anderes elektr. Koch-/Küchengerät zur Lebensmittelverarb.	12
Anderes Kochzubehör oder Küchengerät	8
Audiosystem (Walkman, Discman, MP3-Player)	1
Barbecue-Grill, Kugelgriller, Gartengrillgerät/-herd, ...	5
Bügeleisen, Bügelpresse	13
Elektrische Lampe	5
Elektromesser	10
Fernsehapparat	3
Gerätekabel, Verlängerungskabel	35
Geschirrspüler	9
Handarbeitswerkzeug	1
Heizstrahler betrieben mit Gas oder Strom, Heizgerät	3
Herd, Ofen, Kochplatte	14
Kerze, Kerzenleuchter	5
Küchenmaschine, Mixer, Entsafter	31
Kühlschrank, Tiefkühlschrank	7
Nicht näher bestimmter Beleuchtungskörper, Lampe	1

Produkt	Interviews
Reinigungsgerät ohne Kraftantrieb	7
Schere	12
Staubsauger	19
Ventilator	2
Wäscheleine, Trockengestell, Wäscheständer, Wäschespinn	6
Waschmaschine	12
Wasserkocher (elektrisch)	11
Haushaltszubehör oder -behältnis	607
Abfalleimer, Mülleimer, Mistkübel, Müllcontainer	12
And. näher best. Behältnis f. Lagerung/Transp. v. Lebensm.	16
And. näher best. Kochutensil zur Lebensmittelverarbeitung	2
Anderes Geschirr oder Küchenbehältnis	8
Anderes Reinigungsutensil/Reinigungsbehältnis	8
Behältnis aus Kunststoff, Holz oder Ton	18
Besteck, Hilfsmittel zur Zubereitung von Speisen	10
Beutel, Sack, Netz n.a.k.	9
Einkaufswagen	14
Glasflasche, Glaskrug	37
Großcontainer, Wertstoffbehälter n.a.k.	10
Kochtopf, Pfanne	30
Kübel, Eimer	15
Messer n.a.k.	257
Metallbehälter, Dose	22
Schachtel, Kiste oder Karton für Nahrungsmittel/Getränke	72
Teller, Schüssel, Platte aus Glas, Porzellan, usw.	21
Trinkglas, Trinkgefäß aus Glas oder Porzellan, usw.	46
Heiße Produkte n.a.k.	57
Anderer heiße Flüssigkeit	12
Anderer heiße Produkte, n.a.k.	8
Dampf, Wasserdampf	1
Heißes Wasser aus Wasserhahn	5
Kochendes Wasser (nicht aus Wasserhahn)	31
Landfahrzeug oder Landtransportmittel	82
Anderer Teile von Land-FZ/-transportmitteln	2
Anderer Landfahrzeug/ Landtransportmittel	2
Anderer Transportmittel mit Muskelantrieb	1
Anhänger oder Pferdetransporter	7
Fahrzeuggurte, aktivierte Airbaigs	1
Fahrzeuginnenausstattung	1
Fahrzeigtüren n.a.k.	3
Gezogenes oder geschobenes Transportmittel	23
Kabelbahn, Sessellift, Gondelbahn	15
Lastkraftwagen n.a.k.	2
Montierte oder unmontierte Reifen oder Batterien	14
Motorrad, Motocross	1
Pedalrad	5

Produkt	Interviews
Personenkraftwagen	3
Wohnmobil	1
Zug	1
Luftfahrzeug oder Lufttransportmittel	2
Drachenflieger oder Paragleiter	2
Material n.a.k.	7.592
And. näher best. künstl./industriell gefertigtes Material	18
Anderes Material	2
Anderes natürliches Material	55
Bearbeitete Oberfläche im Außenbereich	2.144
Dämmstoff	4
Gestein, Stein n.a.k.	331
Glasplatte, -teil, -scherbe, usw.	139
Heu, Stroh	2
Holz - Balken, Brett, Holzsplitter a.n.k.	250
Kies, Erde, Sand n.a.k.	785
Kunstrasen	39
Kunststoff	53
Metallplatte, -teil, -stück, usw.	280
Naturrasen	1.034
Nicht näher bestimmtes Material	12
Papier, Karton, usw.	22
Porzellan, Keramikplatte, -teil, -bruchstück, usw.	12
Schnee, Eis	1.202
Steinelemente, Steinplatte	209
Wasser	939
Ziegelstein, Beton, Betonblock	60
Medizinische oder chirurgische Instrumente	7
Anderer medizinische Instrumente	1
Anderer medizinische/chirurgische Instrumente	1
Anderer Thermometertyp	1
Injektionsnadel, Injektionsspritze	3
Instrumente für allgemeine und plastische Chirurgie	1
Möbel und Einrichtungsgegenstände	1.374
Anderer Betten, Schlafstätten oder Zubehörteile	7
Anderer Dekoration und Accessoires	8
Anderer Gartenmöbel	7
Anderer Haushaltswäsche	16
Anderer Möbel und Einrichtungsgegenstände	1
Anderer Stühle, Sessel und Sofas	20
Anderer Tische, Gestelle, Schränke, Kästen, ...	25
Anderer Bett	185
Couchtisch	60
Drehstuhl, Drehsessel	27
Esszimmertisch, Küchentisch, Essbank	87
Feiertags-/Festtags-/Faschings-/Geburtstagsdekoration	1

Produkt	Interviews
Gartenstuhl, Gartensessel, Rasenstuhl, Rasensessel	9
Handtuch	2
Hängematte	2
Hocker, Schemel	43
Kasten, Schrank, Anrichte, Kommode, Schlafzimmerkommode,...	210
Leibstuhl	2
Liegestuhl, Sonnenliege	14
Matratze, Schlafmatte	8
Nachttisch, Nachtkästchen, Seitenkästchen	18
Nicht näher best. Tische, Gestelle, Schränke, Kästen, ...	2
Polster, Kissen	3
Polsterstuhl, Sofa, Couch, Sitzecke, Divan, Fauteuil	119
Portrait, Bild, Bilderrahmen oder andere Wanddekoration	2
Schmuckgegenstände, Ziergegenstände, Skulptur, Vase, Urne	13
Schreibtisch, Arbeitstisch	38
Sessel, Liege, Bank ohne Polsterung	144
Sonnenschirm	3
Spezialbett, orthopädisches Bett oder Tragbahre	12
Spiegel oder Spiegelglas	4
Stockbett	15
Trennwand oder Raumteiler	1
Vorhänge, Gardinen	4
Vorleger, Matte, Teppichvorleger	242
Wandregal, Bücherbord	20
Mobile Maschine oder Spezialfahrzeug	7
Andere mobile Maschine/Spezial-FZ f. d. Baugew.	1
Aufsitzrasenmäher	1
Bagger, Schaufelbagger, Löffelbagger	1
Mobiler Kran	1
Rennwagen	1
Traktor	2
Nahrungsmittel und Getränke	31
Andere Nahrungsmittel oder Getränke	2
Fisch und Schalentiere	3
Fleisch und Geflügel	2
Gemüse, Nüsse	1
Heißes Öl oder Bratfett	23
Persönliche Gebrauchsgegenstände	340
Andere Büroartikel	1
Andere Kleidung/Schuhe o.ä. Produkte	24
Andere Tabakwaren, -zubehör u.ä. Produkte	1
Anderer persönlicher Pflegeartikel	2
Computer oder Computerzubehör	2
Ersatz von Gliedmaßen, Organen oder Organteilen	1
Feuerzeug, Streichholz	1
Föhn, Haartrockner, Lockenstab, Lockenwickler	2

Produkt	Interviews
Gehstock, Gehilfe, Krücke, Gehwagen	55
Gürtel, Hosenträger, Strumpfhalter, Schärpe	2
Hemd, Bluse, T-Shirt, Hose, Rock, Kleid,...(Oberbekleidung)	25
Koffer	15
Korb	6
Münzen	2
Nachthemd, Pyjama, Schlafbekleidung, Unterwäsche, ...	2
Optische Artikel	7
Rasiermesser, Rasierklinge	2
Rollstuhl	17
Rucksack	5
Schirm	2
Schlüssel	1
Schreibgerät, Stift, Bleistift, Filzstift	1
Schuh, Sandale, Pantoffel, Schlapfen, Stiefel	121
Schuhbänder, Schuhschnallen	1
Seife	1
Tasche, Handtasche	8
Telefon, Mobiltelefon, Handy	25
Verpackungskiste, Umzugskarton	7
Zigarette, Zigarre, Pfeife	1
Sportausrüstung und Freizeitgeräte	2.151
Alpinski	126
And. näher best. Ausrüstung mit Rädern/Geräte zur Fortbew.	13
Andere Ausrüstung/Anlage für Sport - mobil	34
Andere Ausrüstung/Anlage für Sport - ortsfest	123
Andere Schläger, Stöcke, Speere u.a. Handgeräte	3
Andere Sportausrüstung oder Freizeitgeräte	20
Anderer Ball	9
Angelausrüstung	1
Ausrüstung und Anlage für Leichtathletik einschl. Bahnen	3
Kletterausrüstung	16
Nicht näher bestimmte Sportausrüstung und Freizeitgeräte	2
Ortsfeste Fitness- oder Turngeräte	77
Puck, Vollmaterialbälle	30
Reitausrüstung	1
Rollschuhe, Rollskier, Inline Skates	10
Rugbystange, Netzlatte, Torpfosten, Torstange	10
Schläger, Tennisschläger, Squashschläger	15
Schlagholz, Hockeyschläger	8
Schlitten, Rodelschlitten, Rodel, Snowtube, Snowdisk	47
Schlittschuhe, Eislaufschuhe	45
Skateboard	28
Skibindung	22
Skistock, Wanderstock, Nordic Walking Stock	26
Snowboard	34

Produkt	Interviews
Softbälle	975
Sprungbrett, Sprungturm	8
Tragbare Fitness- oder Turngeräte	74
Trampolin	179
Turngerät	62
Turnmatte	148
Wasserskier	2
Tier, Pflanze oder Person	2.354
Andere Insekten oder Wirbellose	6
Andere Person	1.576
Andere Pflanze	2
Anderer Vogel	3
Anderes Landsäugetier	7
Anderes Meerestier	1
Ast oder Zweig (abgetrennt)	42
Baum, Busch, Pflanze	170
Biene	3
Blätter, Blumen	18
Hund	190
Katze	113
Kuh, Stier, Horntier	25
Menschenansammlung	22
Person selbst	7
Pferd Pony, Esel, Maultier, Grautier	98
Pflanzendorn	28
Pflanzenfrucht	10
Ratte, Meerschweinchen, Maus	1
Rotwild, Hirsch, Reh, Elch, Antilope, Zebra, Gnu	16
Schaf, Ziege	5
Schwein, Wildschwein	2
Spinne	1
Wespe	8
Waffe	5
Gewehr	1
Handfeuerwaffe	1
Keule, Knüppel, Stange, Knobkerrie (Schlagstock)	1
Nicht näher bestimmte Waffe	2
Wasserfahrzeug oder Wassertransportmittel	7
Kanu, Kajak, Ruderboot, Piroge (Einbaum)	1
Passagierschiff, Passagierdampfer, Ozeandampfer	1
Segelboot, Yacht ohne Kraftantrieb	3
Waveboard, Surfbrett, Paddleski-Kajak	2
Werkzeug, Maschine oder Arbeitsmittel	967
And. näher best. handgeführte nicht motorbetriebene Geräte	10
Andere druckbasierende Ausrüstung	5
Andere handgeführte motorbetriebene Geräte	10

Produkt	Interviews
Andere Maschine oder ortsfeste Anlage	36
Andere Motorsäge	21
Baugerüst	46
Bohr-, Schleif- und Treibwerkzeug	14
Bohrer	28
Bolzenschussgerät	1
Druckschlauch, Druckleitung	18
Einspannvorrichtung	5
Erhöhte Arbeitsplattform, Podest	3
Förderanlage, usw.	7
Greif-, Halte- und Kneifwerkzeug	4
Hackwerkzeug	13
Hammer, Schlägel	47
Hauptleitungen f. Gas, (Ab-/Heiß-)Wasser, Dampf, Strom, Luft	2
Hebewerkzeug	4
Helm	1
Hubmaschine	13
Kettensäge	13
Leiter, Trittleiter, Treppengestell (tragbar)	253
Malerzubehör	7
Mausefalle in Verwendung für Arbeitszwecke	3
Mechanische Kraftübertragungsvorrichtung	2
Mobiler Kran oder ortsfeste Krananlage	3
Motorbetriebener Rasenmäher	17
Motorbetriebenes Gartenwerkzeug	7
Nagel, Schraube, Reißnagel/-zwecke, Mutter usw.	21
Nicht näher bestimmte Maschine oder ortsfeste Anlage	1
Polier- und Schmirgelmaschine, Schleifmaschine	11
Presse	8
Presse, beweglich oder ortsfest	16
Schneidwerkzeug	157
Schneidmaschine/Trennmaschine, beweglich oder ortsfest	123
Schraubwerkzeug	16
Schweißgerät oder -ausrüstung	7
Werkzeug zum Graben oder für die Bodenbearbeitung	14

4. Fragebogen

1. Verletzungsdatum

2. Unfallzeit (Stunde)

3. Das wievielte Mal sind Sie wegen dieses Unfalls im Spital?

- Erstbehandlung (ambulant)
- erste ambulante Nachbehandlung
- zweite ambulante Nachbehandlung
- dritte ambulante Nachbehandlung
- vierte ambulante Nachbehandlung
- 5+ ambulante Nachbehandlung

4. Behandlungsart

- ambulante, ohne stationäre Aufnahme
- stationäre Aufnahme

5. Stationäre Aufenthaltsdauer in Tagen:

6. Intention:

- Unbeabsichtigt, Unfall
- Vorsätzliche Selbstverletzung
- Tätlicher Angriff, Gewalt

7. Modul Gewalt - Täter-Opfer Beziehung:

- Ehepartner oder Lebensgefährte
- Elternteil
- Andere Verwandte
- Nicht verwandte Betreuungsperson
- Bekannter oder Freund
- Gesetzliche, amtliche oder öffentliche Autorität
- Fremder
- Andere Beziehung

8. Modul Gewalt - Geschlecht des Täters:

- männlich
- weiblich

9. Modul Gewalt - Altersgruppe des Täters:

- Kind
- Jugendlicher
- Erwachsener
- Ältere Person
- Unbekannt

10. Modul Gewalt - Art der Gewalttat:

- Auseinandersetzung
- (Versuchte) illegale Aneignung von fremden Eigentum
- Vorfall in Zusammenhang mit Drogen
- Sexueller Übergriff
- Vorfall in Verbindung mit Jugendgruppen oder Banden
- Andere Art von Kriminalität
- ohne erkennbaren Grund
- Andere Art der Gewalttat

11. Transportmittelunfall:

- ja
- nein

12. Modul Transportmittel - Beförderungsart:

- Person zu Fuß
- Benutzer eines Fußgängerbeförderungsmittels
- Fahrrad
- Elektrofahrrad (E-Bike)
- Moped
- Motorrad
- Pkw, Kraftwagen, Kombi, Mehrzweck-FZ, Jeep, SUV, Allrad-FZ
- Kleinbus, Kleinlaster, Kleintransporter
- Bus oder Reisebus
- Lastwagen
- Seilbahn, Einschienenfahrzeug
- Schienenfahrzeug
- Spezialfahrzeug für die Industrie
- Spezialfahrzeug für die Landwirtschaft
- Spezialfahrzeug für das Baugewerbe
- Boot, Schiff, Wassertransportmittel
- Lufttransportmittel
- Andere Beförderungsart (Unfallhergang!)

13. Modul Transportmittel - Welches Fußgängerbeförderungsmittel?

- Roller/Scooter
- e-Roller/Scooter
- Skateboard u.ä.
- e-Skateboard u.ä.
- Hoverboard
- Monowheel
- Segway
- Rollschuhe/Inlineskates
- anderes Fußgängerbeförderungsmittel

14. Modul Transportmittel - Bewegungsrichtung (für Fußgänger bitte sinngemäß ausfüllen)

- Gerade Strecke
- Kurvenfahren
- Abbiegen
- Losfahren
- Bremsen / stehen bleiben
- Ausweichen
- Stehendes FZ
- Schieben von FZ

15. Modul Transportmittel - Rolle der verletzten Person:

- Fußgänger, Unbeteiligter
- Fahrer oder Lenker
- Passagier
- Person beim Ein- oder Aussteigen
- Person an der Außenseite eines Fahrzeugs
- Fahrzeuginsasse o.n.A.
- Andere Rolle der verletzten Person

16. Modul Transportmittel - Unfallgegner:

- kein Gegner (kein Tier, and. Person od. Fahrzeug)
- Tier (Unfallhergang!)

Ansonsten siehe Ausprägungen von Beförderung

17. Unfallart

Stumpfe Krafteinwirkung

- Kontakt mit bewegtem Objekt
- Kontakt mit statischem Objekt
- Schlag durch geworfenes oder fallendes Objekt
- Schlag von einem bewegten Objekt gegen eine Person
- Kontakt mit Tier (nicht penetrierend)
- Anderer Kontakt mit Objekt oder Tier
- Schlag oder Tritt von einer Person
- Sexueller Übergriff mit körperlicher Gewaltanwendung
- Anderer Kontakt mit Person
- Quetschung oder Einklemmung
- Stürzen oder Stolpern auf gleicher Ebene
- Stürzen oder Stolpern auf gleicher Ebene durch Ausrutschen
- Stürzen, Stolpern, Springen, Gestoßen werden - geringe Höhe
- Stürzen, Stolpern, Springen, Gestoßen werden - große Höhe
- Stürzen, Stolpern, Springen, Gestoßen werden auf Treppen, ...
- Andere Art von Stürzen, Stolpern, Springen, Gestoßen werden...
- Reiben oder Abschürfen
- Andere stumpfe Krafteinwirkung

Penetrierende Krafteinwirkung

- Kratzen durch eine Person
- Kratzen durch ein Tier
- Schneiden, Schlitzen
- Reißen, Trennen, Sägen
- Abtrennen, Abhacken
- Stechen
- Verletzung durch Waffe
- Andere Punktion
- Biss durch eine Person
- Biss durch ein nicht giftiges Tier
- Biss durch ein giftiges Tier

- Biss oder Stich durch ein giftiges Insekt oder ähnl.
- Andere penetrierende Krafteinwirkung

Andere mechanische Krafteinwirkung

- Druckwirkung durch Explosion
- Kontakt mit Maschine
- Andere mechanische Krafteinwirkung

Thermische Einwirkung

- Exposition gegenüber heißer Flüssigkeit
- Exposition gegenüber heißem Dampf oder Gas
- Kontakt mit heißem Objekt oder heißer fester Substanz
- Exposition gegenüber Feuer oder Flammen
- Erhitzung des ganzen Körpers durch übermäßig natürl. Hitze
- Erhitzung des ganzen Körpers durch übermäßige künstl. Hitze
- Exposition gegenüber Rauch von brennenden Produkten
- Andere Hitze
- Natürliche Kälte
- Künstliche Kälte

Gefährdung der Atmung, Erstickten

- Erhängen
- Strangulieren, Erdrosseln
- Externe Kompression der Atemwege oder des Brustkorbs
- Verstopfung/Behinderung der Atemwege durch Einatmen von ...
- Verstopfung/Behinderung der Atemwege durch Objekt an Mund...
- Andere Gefährdung der Atmung/Erstickten
- Ertrinken oder Beinahe-Ertrinken nach Sturz ins Wasser
- Ertrinken oder Beinahe-Ertrinken von Person im Wasser
- Anderes Ertrinken oder Beinahe-Ertrinken

- Sauerstoffmangel in geschlossenen Räumen

- Andere Gefährdung der Atmung

Exposition gegenüber chemischen oder anderen Substanzen

- Vergiftung durch feste Substanz
- Vergiftung durch flüssige Substanz
- Vergiftung durch gasförmige Substanz
- Vergiftung durch andere chemische/and. Substanz
- Verätzung durch feste Substanz
- Verätzung durch flüssige Substanz
- Verätzung durch gasförmige Substanz
- Verätzung durch andere Substanz
- Andere Exposition gegenüber Substanzen

Körperliche Überanstrengung

Exposition ggü. Witterungsbedingungen oder Naturkatastrophen

- Ein- oder Auswirkung von Niederschlag

18. War der Unfall unter freiem Himmel? (draußen, im Verkehr (auch z.B. im Auto), nicht in einem Gebäude)

- Ja

19. Wie war das Wetter?

- Kein Niederschlag
- Regen/Hagel

20. Wie waren die Lichtverhältnisse?

- Normales Tageslicht
- Blendende Sonne
- Dämmerung

21. Unfallort

Wohnung und -umgebung (privat):

- Küche
- Wohnzimmer
- Schlafzimmer
- Badezimmer
- Toilette
- Treppen im Innenbereich
- Anderer Wohnbereich innen
- Spielplatz im Wohngebiet
- Garten
- Private Zufahrtsstraßen, Parkplätze, Garagen, Carports
- Anderer Wohnbereich außen
- Anderer Wohnbereich

Wohnheim oder Wohnanstalt:

- Seniorenheim, Altenpflegeheim
- Behindertenwohnen u.ä.
- Asylheim
- Strafvollzugsanstalt
- Militärische Einrichtung
- Andere Wohnheime oder Wohnanstalten

Gesundheitseinrichtung

- Krankenhaus

- Ein- oder Auswirkung von Wind
- Exposition gegenüber and. Witterungsbedingungen/Naturkatastr.

Anderer Unfallart/Verletzungsmechanismus

- Fremdkörper(eintritt) am/ in/ durch das Auge
- Fremdkörpereintritt in oder durch die Nase
- Fremdkörpereintritt in oder durch den Mund
- Fremdkörpereintritt in oder durch das Ohr
- Fremdkörpereintritt in/durch andere natürliche Körperöffnung
- Anderer Kontakt mit Fremdkörper
- Exposition gegenüber elektrischem Strom
- Exposition gegenüber Strahlung/Licht
- Exposition gegenüber anderem Luftdruck/Schall

- Nein

- Schnee/Schneeregen

- Dunkelheit

- Nebel

- Künstliche Beleuchtung

- Ambulanz, Gesundheitszentrum

- Arztpraxis

- Andere Gesundheitseinrichtung

Schule oder Bildungsstätte

- Schule, Universität

- Tagesbetreuungsstätte, Kindergarten

- Sportanlage in der Schule oder Bildungsstätte

- Spielplatz in Schule oder Bildungsstätte

- Andere Schule oder Bildungsstätte

Sportstätte:

- Im Freien gelegene Sportstätte

- Sporthalle oder überdachte Sportstätte, Fitnesscenter

- Öffentliches Schwimmbad (Hallenbad und Freibad)

- Rennbahn, Rennstrecke

- Reitsporteinrichtung

- Rollschuhbahn, Kunsteisbahn

- Skipiste oder Snowboardgelände

- Andere Sportstätte

Verkehrsfläche: Öffentlicher Verkehrsweg, Fahrweg, Straße, Parkplatz, öffentl.

Verkehr:

- Fahrbahn (Mischverkehr)
- Gehsteig, Gehweg
- Radweg
- Andere Verkehrswege, Fahrwege, Straßen
- Parkplatz, Garage
- Einrichtung des öffentlichen Personenverkehrs
- Andere Verkehrsfläche: sonstige

Baustelle

Industrie, Fabrik, Werk

Betrieb aus Land-u. Forstwirtschaft

- Feld, Wiese, Anbaugelände für Feldfrüchte
- Forst
- Wirtschaftsgebäude (zB Stall)
- Anderer Bereich im landwirt. Betrieb

Erholungseinrichtung, Kulturstätte oder öffentliches Gebäude

- Öffentlicher Spielplatz
- Vergnügungspark, Themenpark
- Öffentliche Parkanlage, Öffentlicher Platz

22. Tätigkeit

Entlohnte Arbeit (inkl. Weg)

- Fahren/Gehen zur oder von der entlohnten Arbeit
- Unterwegs (Fahren/Gehen) im Rahmen der entlohnten Arbeit
- Bei der entlohnten Arbeit (ohne Wege)

Unbezahlte Arbeit (inkl. Weg)

- Fahren/Gehen zur oder von der unbezahlten Arbeit
- Unterwegs (Fahren/Gehen) im Rahmen der unbezahlten Arbeit
- Reinigungsarbeiten, Aufräumen
- Kochen
- Einkaufen
- Pflege/Betreuung von Kindern und Angehörigen
- Heimwerkerarbeiten
- Instandhaltung von Heim und Garten
- Andere unbezahlte Arbeit

Bildung (inkl. Weg + Schulsport)

- Sportunterricht und Schulsport
- Schulweg, Fahren/Gehen zur/von Bildung oder im Rahmen von Bildung
- Andere Tätigkeit im Bereich Bildung

Sport und körperliche Betätigung in der Freizeit

- Öffentliches Gebäude
- Freizeitpark, Campingplatz
- Religionsstätte, Kirche, Friedhof
- Andere Erholungseinrichtungen, Kulturstätten,...

Gewerbegebiet o. Dienstleistungseinrichtg.

- Geschäft, Kaufhaus, Bank
- Werkstatt, Garage
- Bürogebäude
- Cafe, Restaurant, Hotel
- Andere Gewerbegebiete, Dienstleistungseinr.

Freie Natur:

- See, Teich, Ruhengewässer
- Fluss, Bach, Fließgewässer
- Meer
- Strand, Küste oder Ufer eines Gewässers
- Wald
- Wiese, offenes Gelände
- Gebirge
- Anderer Bereich in der freien Natur

Anderer Unfall-/Verletzungsort

- Organisierte Sportausübung/körperl. Betätigung (Freizeit)
- Andere Sport/körperl. Betätigung (Freizeit)

Freizeitbeschäftigung oder Spiel

- Freizeitbeschäftigung
- Spiel
- Inanspruchnahme von Dienstleistungen
- Andere Freizeitbeschäftigung oder Spiel

Befriedigung von Grundbedürfnissen

- Nahrungsaufnahme (Essen/Trinken)
- Schlafen oder Ausruhen
- Körperpflege
- Andere Befriedigung von Grundbedürfnissen

Inanspruchnahme von Pflege oder Betreuung

- Pflege/Betreuung durch medizinisches Fachpersonal
- Pflege/Betreuung durch nicht medizinisches Fachpersonal

Sonstiges Fahren/Gehen (außerhalb Wohnbereich)

Gehen im Wohnbereich Andere Tätigkeit

23. Sportart

Mannschaftssport mit Ball

- Fußball im Freien
- Fußball in der Halle
- Basketball, Korbball
- Football
- Rugby
- Handball
- Volleyball
- Völker-, Faustball u.ä.
- Anderer Mannschaftssport mit Ball

Mannschaftssport mit Schlagholz oder Schlagstock

- Baseball
- Eishockey
- Feldhockey
- Andere Hockeyart
- Anderer Mannschaftssport mit Schlagholz/Stock

Mannschaftssport im Wasser

Bootsport

- Motorboot, Jet Ski
- Rudern/Paddeln
- Segeln
- Anderer Bootsport

Individuallport im Wasser

- Wasserspringen/Kunstspringen
- Fischen
- Gerätetauchen
- Schnorcheln
- Wellenreiten/Boogie Boarding
- Schwimmen
- Wasserskifahren
- Water Tubing mit luftgefülltem Schlauch
- Windsurfen
- Kitesurfen
- Anderer Individuallport im Wasser

Sport auf Eis oder Schnee:

- Bobschlittenfahren
- Eisstockschiessen, Curling
- Eislaufen/Eistanzen, Eisschnelllauf
- Rodeln
- Skifahren - Alpin/Abfahrtslauf
- Skifahren - Nordisch/Langlauf
- Skifahren - Freestyle
- Skifahren - Skispringen
- Skifahren - Slalom
- Andere Skisportart
- Snowboarden
- Anderer Sport auf Eis oder Schnee

Individuallport im Bereich Leichtathletik:

- Aerobic/Freiübungen
- Joggen/Laufen
- Bahnlauf ohne Hürden
- Hürdenlauf

- Marathonlauf
- Geländelauf
- Leichtathletik - Sprung (Weit-, Stabhoch-, Drei-)
- Leichtathletik - werfen (Diskus, Speer, Hammer, Kugel)
- Gehen, Nordic Walking
- Yoga/Pilates, Tai chi u.ä.
- Anderer Einzelsport - Leichtathletik/Turnen

Kunstturnen und Sportgymn. mit Geräten:

- Turnen - Bodenturnen/Akrobatik
- Turnen - Reck
- Turnen - Barren
- Turnen - Rhythmische Sportgymnastik mit Geräten
- Turnen - Trampolin/Minitrampolin
- Turnen - Sprung
- Andere Art Kunstturnen/ Sportgymnastik m. Geräten

Tanzsport:

- Ballet
- Turniertanz, Gesellschaftstanz, etc.
- Anderer Tanzsport

Schlägersportarten:

- Badminton
- Squash
- Tischtennis/Pingpong
- Tennis
- Andere Schlägersportarten

Präzisionssport:

- Bogenschießen
- Boccia, Boules
- Billard, Pool, Snooker
- Darts
- Golf
- Bowling, Kegeln
- Schießen mit Waffen (Luftdruck-, Feuerwaffen)
- Paintball
- Anderer Präzisionssport

Kampfsport:

- Boxen
- Fechten, Schwertfechten
- Judo
- Jiu-Jitsu
- Karate
- Kickboxen
- Kung Fu
- Taekwondo
- Ringen
- Selbstverteidigungstraining
- Anderer Kampfsport

Kraftsport, Krafttraining

Reitsport:

- Dressurreiten, Voltigieren
- Springreiten
- Hindernisrennen/Jagdrennen
- Reiten allgemein, Gelände- Wander-

Abenteuersport

- Abseilen/Abseiltechnik
- Wandern
- Bergsteigen
- Orientierungslauf
- Rafting
- Klettersport
- Anderer Abenteuersport

Sport auf Rädern (motorisiert)

- Geländefahrzeugtouren
- Motorradfahren, Straßenrennen
- Motocross
- Go-Kart-Rennen
- Anderer Sport auf Rädern (motorisiert)

Sport auf Rädern (nicht motorisiert)

24. Wann ist der Unfall passiert? (Im Vergleich dazu wie lange Sie die Sportart normalerweise ausüben.)

- | | |
|---|---|
| <ul style="list-style-type: none"> ➤ Bei der Vorbereitung ➤ Zu Anfang ➤ Mittendrin | <ul style="list-style-type: none"> ➤ Gegen Ende ➤ Bei der Nachbereitung |
|---|---|

25. Wie häufig üben Sie in Summe (irgend-)eine Sportart aus?

- | | |
|--|---|
| <ul style="list-style-type: none"> ➤ mehrmals wöchentlich ➤ einmal pro Woche | <ul style="list-style-type: none"> ➤ einmal im Monat ➤ selten bis nie |
|--|---|

26. Ursachen

- **Körper/Physische Ursachen**
- Alkohol
- Medikamente
- Drogen
- Körperliche Einschränkung (inkl. schlecht sehen, hören,...)
- Krankheit, medizin. Ursache
- Überbeanspruchung
- andere physische Ursachen
- **Geist/Psychische Ursachen**
- Stress, Eile, Hektik
- Ablenkung durch äußere Umstände (akustisch, optisch)
- Unachtsamkeit, Zerstreut sein, unkonzentriert sein
- Ermüdung, Sekundenschlaf
- Lebhaftigkeit, Übermut
- Überforderung
- Fehleinschätzung (mang. Abstand, zu schnell, ...)
- Selbstüberschätzung, ungeübt sein

27. Verletzungsart 1:

- | | |
|--|---|
| <ul style="list-style-type: none"> ➤ Keine Verletzung festgestellt ➤ Prellung ➤ Abschürfung ➤ Offene Wunde, Eindringen Fremdkörper in Gewebe ➤ Knochenbruch | <ul style="list-style-type: none"> ➤ Ehrgeiz ➤ andere psychische Ursachen ➤ Äußere Umstände, Technik, andere Ursachen ➤ Defektes Produkt/Teile davon ➤ Falsche, unsachgemäße Verwendung eines Produktes ➤ Falsche Lagerung eines Produkts ➤ Bodenbeschaffenheit (Nässe, Schnee, Eis, glatt, gatschig) ➤ Bodenbelag (z.B. Parkett-, Fliesenboden; Rollsplitt, Gehsteige) ➤ ungeeignetes Schuhwerk, Gehhilfen (z.B. Spazierstock, Krücke) ➤ Unordnung ➤ schlechte Beleuchtung, Dunkelheit, Sichteinschränkung ➤ andere technische Ursachen ➤ Tier ➤ andere Naturereignisse ➤ Fremdverschulden ➤ Verrenkung, Ausrenkung ➤ Verstauchung ➤ Quetschung ➤ Amputation ➤ Gehirnerschütterung |
|--|---|

- Andere näher bestimmte Gehirnverletzung
- Eindringen e. Fremdkörpers durch eine natürl. Körperöffnung
- Erstickung
- Verbrennung, Verbrühung
- Verätzung
- Stromschlag
- Strahlenschäden (Sonnenstrahlen, Röntgenstrahlen usw.)
- Erfrierungen
- Schädigung von Nervensystem und Rückenmark
- Schädigung der Blutgefäße
- Sehnen- und Muskelverletzungen
- Verletzung innerer Organe
- Vergiftung
- Mehrfachverletzungen, Polytrauma
- Andere Verletzungsart

28. Verletztes Körperteil

- Kopf
- Hals, Rachen
- Rumpf
- Obere Extremitäten
- Untere Extremitäten
- Mehrere Körperteile
- Augenbereich
- Ohr
- Nase
- Zähne
- Wange/Backe
- Lippen und Mundhöhle
- Anderer Gesichtsbereich
- Gehirn
- Schädel
- Anderer Bereich des Kopfes
- Halswirbelsäule
- Organe im Rachenraum
- Anderer Hals- oder Rachenbereich
- Brustwirbelsäule
- Lungenflügel, Bronchien
- Herz
- Innere und äußere Geschlechtsorgane
- Intraabdominale Organe
- Beckenorgane
- Andere Organe im Rumpfbereich
- Brustkorb
- Rippen und Brustbein
- Anderer Bereich des Thorax
- Abdomen - außen
- Unterer Teil der Wirbelsäule
- Unterer Teil des Rückens, Gesäß
- Becken
- Anderer Abdomenbereich
- Anderer Rumpfbereich
- Schlüsselbein
- Schulter
- Oberarm
- Ellbogen
- Unterarm
- Handgelenk
- Hand
- Finger
- Anderer Bereich der oberen Extremitäten
- Hüfte
- Oberschenkel
- Knie
- Unterschenkel
- Fußgelenk, Knöchel
- Fuß
- Zehen
- Anderer Bereich der unteren Extremitäten
- Mehrere Körperteile

29. Verletzungsart 2 → analog Verletzungsart 1

30. Verletztes Körperteil 2 → analog Verletztes Körperteil 1

31. Schutzausrüstung zum Zeitpunkt des Unfalls

- Ecken- und Kantenschutz
- Fenster- und Balkontürsicherungen
- Gurt (Kinderwagen, Hochstuhl)
- Herdschutzgitter
- Rutschhemmende Socken
- Brille
- Ellenbogenschützer
- Handgelenkschützer
- Handschuhe
- Helm
- Kletterausrüstung
- Knieschützer
- Lawinenpiepser
- Schubladen- und Schrancksicherung
- Steckdosensicherung
- Tür- und Treppenschutzgitter
- Türstopper
- Sonstige Produkte für Kindersicherheit
- Rückenprotektor
- Rumpfprotektor
- Schienbeinschützer
- Schuhwerk
- Schwimmflügel, -reifen, -weste
- Sicherheitsbindung (eingestellt in dieser Saison)
- Sonstige Schutzausrüstung für Sport
- Gehbock, -stütze, Rollator

- Gehstock
- Gummimatte in Dusche oder Badewanne
- Haltegriff bei Badewannen
- Rutschfeste Schuhe
- Arbeitsschuhe (richtige Arbeitsschuhe!)
- Atemschutz
- Gehörschutz
- Gesichtsschutz
- Mundschutz/Filtermaske
- Schutzbrille
- Schutzhelm
- Schutzkleidung (z.B.: Schnittschutzhose)
- Sicherungsseil
- sonstige Schutzausrüstung für Heimwerken, Arbeit
- Autokindersitz verwendet und angegurtet
- Rutschhemmende Teppichunterlage
- Toilettensitzerhöhung
- Sonstige Schutzausrüstung für Senioren
- Arbeitshandschuhe
- Brille (inkl. Sonnenbrille)
- Frontairbag vorhanden und ausgelöst
- geeignetes Schuhwerk
- Handschuhe
- Helm
- Rückenprotektor
- Schutzkleidung Beine
- Schutzkleidung Oberkörper
- Seitenairbag vorhanden und ausgelöst
- Sicherheitsgurt
- Schwimmweste/flügel
- Andere Schutzausrüstung
- Transportmittel

32. Tragen Sie normalerweise eine Sehhilfe (Brille/Kontaktlinsen)? Haben Sie diese beim Unfall getragen?

- Keine Sehhilfe
- Sehhilfe aber nicht getragen
- Sehhilfe getragen
- anderes / falsche Sehhilfe

33. Direkt unfallauslösendes/verursachendes Produkt: Stolpern ÜBER ..., ausrutschen AUF ..., Sturz VON... HERUNTER, Verbrennung MIT ..., schneiden MIT/AN ...

Bitte keine indirekt beteiligten Produkte! Ablenkung durch Türklingel, Sturz über Teppich --> Teppich, nicht Türklingel Schneiden von Zitrone mit Messer --> Messer, nicht Zitrone

- andere Person(en), Tiere, Pflanzen
- Boden (Beschaffenheit)
- Transportmittel (bereits erfasst)
- Möbel, Einrichtungsgegenstände
- Sportausrüstung und Freizeitgeräte
- Gebäudestruktur, Gebäudekomponente o. zugehörige Ausstattung
- Werkzeug, Maschine oder Arbeitsmittel
- Haushaltsgeräte, -behälter
- Babyausstattung oder Kinderprodukte
- Heiße Produkte, Flammen, Rauch
- Material
- nichts davon, kein unfallauslösendes Produkt, Person selbst
- Baum, Busch, Pflanze
- Blätter, Blumen
- Pilz, Giftpilz
- Pflanzenfrucht
- Pflanzendorn
- Ast oder Zweig (abgetrennt)
- Andere Pflanze
- Vogel
- Biene
- Wespe
- Spinne
- Andere Insekten oder Wirbellose
- Hund
- Katze
- Ratte, Meerschweinchen, Maus
- Schwein, Wildschwein
- Schaf, Ziege
- Kuh, Stier, Horntier
- Pferd Pony, Esel, Maultier, Grautier
- Rotwild, Hirsch, Reh, Elch, Antilope, Zebra, Gnu
- Anderes Landsäugetier
- Menschenansammlung
- Andere Person
- Nässe, Wasser
- Schnee, Eis
- Rasen, Wiese
- Gestein, Stein n.a.k.
- Holz - Balken, Brett, Holzsplitter a.n.k.
- Kies, Erde, Sand n.a.k.
- Anderes natürliches Material
- Schuh, Sandale, Pantoffel, Schlapfen, Stiefel
- Gehstock, Gehilfe, Krücke, Gehwagen
- Toilette
- Badewanne
- Dusche
- Vorleger, Matte, Teppichvorleger
- Teppichbelag

- Fußboden aus Fliesen, Ziegelsteinen, Beton
- Fußboden aus Holz
- Andere Fußböden
- Treppen, Stufen
- Abhang, Neigung
- Unebene Oberfläche n.a.k.
- Bearbeitete Oberfläche im Außenbereich
- Steinelemente, Steinplatte
- Metallplatte, -teil, -stück, usw.
- Kunststoff
- Papier, Karton, usw.
- Nahrungsmittel oder Getränke
- Öl, Fett
- Reinigungsmittel, Seife
- Exkremete von Mensch oder Tier
- Müll, Mist, Abfall
- Stockbett
- Spezialbett, orthopädisches Bett oder Tragbahre
- Hängematte
- Matratze, Schlafmatte
- Bett
- Polster, Kissen
- Andere Betten, Schlafstätten oder Zubehörteile
- Polsterstuhl, Sofa, Couch, Sitzecke, Divan, Fauteuil
- Sessel, Liege, Bank ohne Polsterung
- Drehstuhl, Drehsessel
- Hocker, Schemel
- Leibstuhl
- Andere Stühle, Sessel und Sofas
- Wandregal, Bücherbord
- Kasten, Schrank, Anrichte, Kommode, Schlafzimmerschrank,...
- Esszimmertisch, Küchentisch, Essbank
- Couchtisch
- Nachttisch, Nachtkästchen, Seitenkästchen
- Schreibtisch, Arbeitstisch
- Trennwand oder Raumteiler
- Andere Tische, Gestelle, Schränke, Kästen, ...
- Vorleger, Matte, Teppichvorleger
- Vorhänge, Gardinen
- Spiegel oder Spiegelglas
- Portrait, Bild, Bilderrahmen oder andere Wanddekoration
- Schmuckgegenstände, Ziergegenstände, Skulptur, Vase, Urne
- Feiertags-/Festtags-/Faschings-/Geburtstagsdekoration
- Andere Dekoration und Accessoires
- Gartenstuhl, Gartensessel, Rasenstuhl, Rasensessel
- Liegestuhl, Sonnenliege
- Sonnenschirm
- Andere näher bestimmte Gartenmöbel
- Handtuch
- Andere Haushaltswäsche
- Ball
- Puck, Vollmaterialbälle
- Anderer näher bestimmter Ball
- Schlagholz, Hockeyschläger
- Schläger, Tennisschläger, Squashschläger
- Skistock, Wanderstock, Nordic Walking Stock
- Andere Schläger, Stöcke, Speere u.a. Handgeräte
- Rugbystange, Netzlatte, Torpfosten, Torstange
- Trampolin
- Turngerät
- Turnmatte
- Sprungbrett, Sprungturm
- Tragbare Fitness- oder Turngeräte
- Ortsfeste Fitness- oder Turngeräte
- Ausrüstung und Anlage für Leichtathletik einschl. Bahnen
- Reitausrüstung
- Kletterausrüstung
- Andere Ausrüstung/Anlage für Sport - mobil
- Andere Ausrüstung/Anlage für Sport - ortsfest
- Rollschuhe, Rollskier, Inline Skates
- Skateboard
- Scooter, E-Scooter, Klappbarer Roller
- Alpinski
- Snowboard
- Schlittschuhe, Eislaufschuhe
- Schlitten, Rodelschlitten, Rodel, Snowtube, Snowdisk
- Skibindung
- Andere Ausrüstung mit Rädern/Geräte zur Fortbew.
- Toilette
- Badewanne
- Dusche
- Küchenzeile, Thekeneinbau
- Andere näher bestimmte Gebäudeausstattung, Hausausstattung
- Tür, Türschwelle
- Glastür
- Sicherheitstür, Sicherheitstor, Schiebetür
- Fenster
- Externe Fensterläden oder Blenden

- Andere näher bestimmte Tür- oder Fensterausstattung
- Teppichbelag
- Fußboden aus Fliesen, Ziegelsteinen, Beton
- Fußboden aus Holz
- Andere näher bestimmte Fußböden oder zugehörige Ausstattung
- Nicht näher bestimmte Böden oder zugehörige Ausstattung
- Mauerwerk aus Fliesen, Ziegelsteinen, Beton
- Mauerwerk aus Holz
- Anderes näher best. Mauerwerk oder zugehörige Ausstattung
- Einbauswimmingpool
- Aufstellpool, externes Spa, externer Whirlpool

- Verankerte Anlage für die Schifffahrt
- Zaun, Gatter
- Lauframpe, Rolltreppe
- Lift, Aufzug
- Treppen, Stufen
- Geländer, Haltegriff
- Leitungen und Rohre für Gas, Dampf und Heißwasser
- Schneidmaschine/Trennmaschine, beweglich oder ortsfest
- Presse, beweglich oder ortsfest
- Hubmaschine
- Mobiler Kran oder ortsfeste Krananlage
- Erhöhte Arbeitsplattform, Podest
- Förderanlage, usw.
- Hauptleitungen f. Gas,(Ab-/Heiß-)Wasser, Dampf, Strom, Luft
- Presse
- Andere näher bestimmte Maschine oder ortsfeste Anlage
- Bohrer
- Kettensäge
- Andere Motorsäge
- Schweißgerät oder -ausrüstung
- Bolzenschussgerät
- Polier- und Schmirgelmaschine, Schleifmaschine
- Motorbetriebenes Gartenwerkzeug
- Motorbetriebener Rasenmäher
- Schneidewerkzeug handgeführt motorbetrieben
- Andere näher bestimmte handgeführte motorbetriebene Geräte
- Hammer, Schlägel
- Hackwerkzeug

- Schneidewerkzeug handgeführt nicht motorbetrieben
- Werkzeug zum Graben oder für die Bodenbearbeitung
- Hebewerkzeug
- Nagel, Schraube, Reißnagel/-zwecke, Mutter usw.
- Schraubwerkzeug
- Bohr-, Schleif- und Treibwerkzeug
- Greif-, Halte- und Kneifwerkzeug
- Einspannvorrichtung
- Malerzubehör
- And. näher best. handgeführte nicht motorbetriebene Geräte
- Druckschlauch, Druckleitung
- Andere näher bestimmte druckbasierende Ausrüstung
- Leiter, Trittleiter, Treppengestell (tragbar)

- Baugerüst
- Mechanische Kraftübertragungsvorrichtung
- Wasserkocher (elektrisch)
- Küchenmaschine, Mixer, Entsafter
- Elektromesser
- Anderes elektr. Koch-/Küchengerät zur Lebensmittelverarb.
- Herd, Ofen, Kochplatte
- Barbecue-Grill, Kugelgriller, Gartengrillgerät/-herd, ...
- Geschirrspüler
- Kühlschrank, Tiefkühlschrank
- Anderes näher bestimmtes Kochzubehör oder Küchengerät
- Waschmaschine
- Bügeleisen, Bügelpresse
- Wäscheleine, Trockengestell, Wäscheständer, Wäschespinn
- Reinigungsgerät ohne Kraftantrieb
- Staubsauger
- Elektrische Lampe
- Nicht näher bestimmter Beleuchtungskörper, Lampe
- Heizstrahler betrieben mit Gas oder Strom, Heizgerät
- Andere näher bestimmte Heizgeräte oder Kühlvorrichtungen
- Schere
- Handarbeitswerkzeug
- Fernsehapparat
- Gerätekabel, Verlängerungskabel
- Messer n.a.k.
- Kochtopf, Pfanne
- Besteck, Hilfsmittel zur Zubereitung von Speisen

- And. näher best. Kochutensil zur Lebensmittelverarbeitung
- Trinkglas, Trinkgefäß aus Glas oder Porzellan, usw.
- Teller, Schüssel, Platte aus Glas, Porzellan, usw.
- Glasflasche, Glaskrug
- Behältnis aus Kunststoff, Holz oder Ton
- Anderes näher bestimmtes Geschirr oder Küchenbehältnis
- Nicht näher bestimmtes Geschirr oder Küchenbehältnis
- Kübel, Eimer
- Anderes näher best. Reinigungsutensil/Reinigungsbehältnis
- Metallbehälter, Dose
- Schachtel, Kiste oder Karton für Nahrungsmittel/Getränke
- Einkaufswagen
- And. näher best. Behältnis f. - Lagerung/Transp. v. Lebensm.
- Abfalleimer, Mülleimer, Mistkübel, - Müllcontainer
- Großcontainer, Wertstoffbehälter n.a.k.
- Beutel, Sack, Netz n.a.k.
- Kinderwagen, Buggy, - Sportkinderwagen, Laufwagen
- Babylaufgestell
- Kinderhochstuhl
- Baby- oder Kindersitz (Auto)
- Gitterbett, Krippe, Babybett
- Wickeltisch
- Kinderdreirad oder anderes - Aufsitzfahrzeug, Kinderfahrzeug
- Spielzeugauto, Blechspielzeug
- Spielzeugbaukasten, Bausatz oder - Bastelsets
- Ball allgemein oder Ball nicht als - Sportgerät
- Spielzeugfliegergeräte
- Anderes näher bestimmtes Spielzeug
- Nicht näher bestimmtes Spielzeug
- Baumhaus, Spielhaus
- Seilrutsche (Flying fox)
- Andere Klettergeräte
- Rutsche, Rutschbrett
- Schaukel, Schaukelgerät
- Wippe
- Fahrgeräte
- Andere Spielgeräte
- Heißes Wasser aus Wasserhahn
- Kochendes Wasser (nicht aus - Wasserhahn)
- Andere heiße Flüssigkeit
- Dampf, Wasserdampf
- Andere heiße Produkte, n.a.k.
- Brennende Flüssigkeit
- Brennendes Gas n.a.k.
- Kontrollierte Feuer oder Flammen in - Gebäuden oder Bauwerken
- Kontrollierte Feuer/Flammen - außerhalb v. Gebäuden/Bauwerken
- Unkontrollierte Feuer/Flammen in - Gebäuden oder Bauwerken
- Unkontrollierte Feuer/Flammen - außerh. v. Gebäuden/Bauwerken
- Andere Feuer oder Flammen
- Rauch
- Wasserkocher (elektrisch)
- Herd, Ofen, Kochplatte
- Barbecue-Grill, Kugelgriller, - Gartengrillgerät/-herd, ...
- Bügeleisen, Bügelpresse
- Kerze, Kerzenleuchter
- Kochtopf, Pfanne
- Trinkglas, Trinkgefäß aus Glas oder - Porzellan, usw.
- Teller, Schüssel, Platte aus Glas, - Porzellan, usw.
- Föhn, Haartrockner, Lockenstab, - Lockenwickler
- Kamin
- Heißes Öl oder Bratfett
- Heißes Getränk
- Feuerwerkskörper
- Schnee, Eis
- Naturrasen
- Gestein, Stein n.a.k.
- Holz - Balken, Brett, Holzsplitter a.n.k.
- Kies, Erde, Sand n.a.k.
- Heu, Stroh
- Wasser
- Anderes natürliches Material
- Kunstrasen
- Bearbeitete Oberfläche im - Außenbereich
- Steinelemente, Steinplatte
- Ziegelstein, Beton, Betonblock
- Metallplatte, -teil, -stück, usw.
- Porzellan, Keramikplatte, -teil, -- bruchstück, usw.
- Glasplatte, -teil, -scherbe, usw.
- Kunststoff
- Papier, Karton, usw.
- Dämmstoff
- And. näher best. künstl./industriell gefertigtes Material
- Anderes Material

34. Verletzungsverursachendes Produkt: siehe unfallverursachenden Produkt

35. Alter in Jahren; Alter in Monaten (nur für Kinder bis zum 2ten Lebensjahr):

36. Geschlecht:

- männlich
- weiblich

37. Wohnbundesland:

- Burgenland
- Kärnten
- Niederösterreich
- Oberösterreich
- Salzburg
- Steiermark
- Tirol
- Vorarlberg
- Wien
- Ausland

38. Einschätzung durch Interviewer: Migrationshintergrund/Deutschkenntnisse:

- sehr gute Deutschkenntnisse
- schlechte Deutschkenntnisse
- mittlere Deutschkenntnisse

39. Polizeilich befragt?

- ja
- nein

40. Spital:

- Klinikum Klagenfurt am Wörthersee
- LKH Feldkirch
- LK Horn
- LKH Bregenz
- LK Scheibbs
- UKH Meidling
- Kepler Univ.Klin. Linz - Med Campus II
- UKH Lorenz Böhler
- Kepler Univ. Klein. Linz - Med Campus III-IV
- LKH-Univ. Klinikum Graz, Klinik für Kinder-und Jugendchirurgie
- Uniklinikum Salzburg - LKH
- Med.-Univ. Graz, Universitätsklinik für Orthopädie und Traumatologie
- LKH Innsbruck - Univ. Kliniken

41. Unfallhergang (Freitext)

Tabellenverzeichnis

Tabelle 1: IDB-Interviews nach Erhebungsort und Jahr.....	5
Tabelle 2: Aufteilung der Hochrechnung nach Ereignisbundesland	7
Tabelle 3: Verletzte nach Lebensbereich (Quelle: IDB Austria 2023; KFV)	9
Tabelle 4: Entwicklung der Verletzten nach Altersgruppen (Quelle: IDB Austria 2023; KFV)	10
Tabelle 5: Verletzte im Verkehr nach Verkehrsart und Demographie, Verletzungen und Behandlungsarten (Quelle: IDB Austria 2023; KFV)	13
Tabelle 6: Verletzte nach Sportarten (Top 5) und ausgewählten Kategorien (Quelle: IDB Austria 2023; KFV)	16
Tabelle 7: Verletzte im Haushalt nach Geschlecht/Altersgruppen und ausgewählten Ausprägungen (Quelle: IDB Austria 2023; KFV)	18
Tabelle 8: Beteiligte Produkte (Quelle: IDB Austria 2023; KFV)	19

Abbildungsverzeichnis

Abbildung 1: Interviews IDB 2023 nach Erhebungsort.....	6
Abbildung 2: Verletzte nach Lebensbereich (Quelle: IDB Austria 2023; KfV)	8
Abbildung 3: Entwicklung der Verletzten nach Altersgruppen (Quelle: IDB Austria 2023; KfV)..	10
Abbildung 4: Verletzte pro 1.000 Einwohner nach Alter und Lebensbereich (Quelle: IDB Austria 2023; KfV)	11
Abbildung 5: Verletzte pro 1.000 Einwohner nach Alter und Geschlecht (Quelle: IDB Austria 2023; KfV)	11
Abbildung 6: Verletzte im Verkehr nach Verkehrsart (Quelle: IDB Austria 2023; KfV).....	12
Abbildung 7: Verletzte im Verkehr pro 1.000 Einwohner nach Alter und Geschlecht (Quelle: IDB Austria 2023; KfV).....	12
Abbildung 8: Verletzte beim Sport nach Sportart (Quelle: IDB Austria 2023; KfV)	14
Abbildung 9: Verletzte pro 1.000 Einwohner beim Sport nach Alter und Geschlecht (Quelle: IDB Austria 2023; KfV).....	15
Abbildung 10: Verletzte pro 1.000 Einwohner im Haushalt nach Alter und Geschlecht (Quelle: IDB Austria 2023; KfV).....	17



KfV (Kuratorium für Verkehrssicherheit)

Schleiergasse 18

1100 Wien

T +43-(0)5 77 0 77-DW oder -0

F +43-(0)5 77 0 77-1186

E-Mail kfv@kfv.at

www.kfv.at

Medieninhaber und Herausgeber: Kuratorium für Verkehrssicherheit

Verlagsort: Wien

Herstellung: Eigendruck

Redaktion: Daten & Statistik, KfV

Grafik: Daten & Statistik, KfV

Fotos: Daten & Statistik, KfV

Copyright: © Kuratorium für Verkehrssicherheit, Wien. Alle Rechte vorbehalten.

SAFETY FIRST!